

#SPUNI 2019

Setmana del Parlament Universitari

L'emancipació residencial de la població jove a Catalunya

Joffre López Oller joffre.lopez@habitus.cat
Grup de Recerca Interdisciplinari
Centre d'Estudis sobre Joventut i Societat

Barcelona, 16 de juliol de 2019

Tot començant, ¿què està succeint a Europa?

Insertar página web

Esta aplicación permite insertar páginas web seguras que comiencen con `https://` en la lista de diapositivas. Por motivos de seguridad, no se admiten páginas web no seguras.

Escriba la dirección URL a continuación.

`https://` `app.powerbi.com/view?r=eyJrIjoieNTE0ZDUxYzAtZGY3ZC00M2ExLTlkOGUtNGJlY2E2MzBhYzIh`

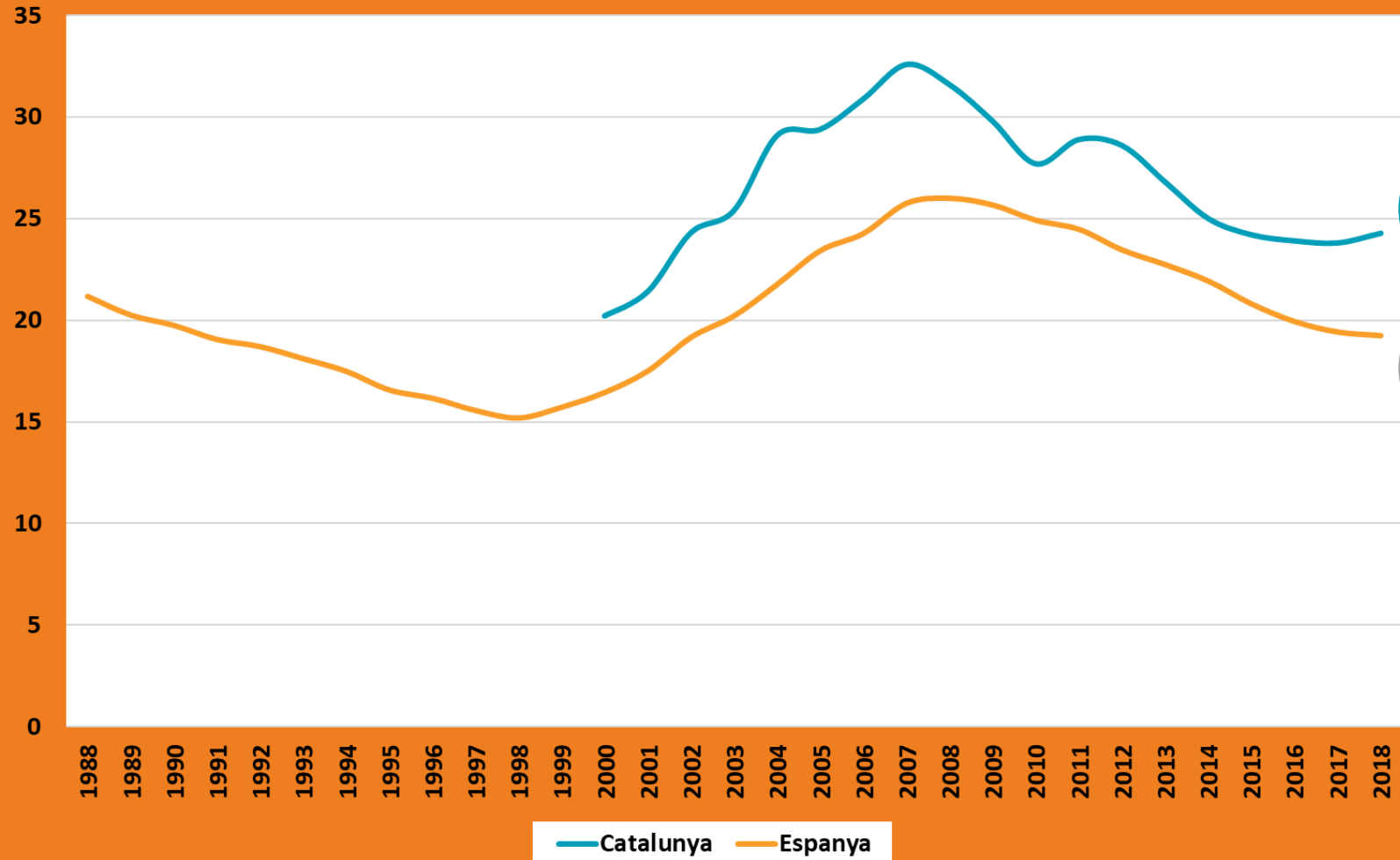
Nota: muchos sitios web famosos permiten el acceso seguro. Haga clic en el botón de vista previa para asegurarse de que la página web es accesible.

[Visor web](#) [Términos](#) | [Privacidad y cookies](#)

[Previsualizar](#)

Evolució de l'emancipació residencial de població de 16 a 29 anys a Catalunya i Espanya

Taxa d'emancipació residencial



76,8
(base 2008)

74,0
(base 2008)

Font: elaboració pròpia a partir de les dades de l'Observatori Català de la Joventut i l'Observatori d'Emancipació del CJE.

Evolució l'emancipació residencial segons el lloc de naixement. IV/08-IV/18

Lloc de naixement

16-24		2018	2008	Dif (pp)
Homes	Espanya	6,4%	5,9%	0,5
	Estranger	5,4%	17,9%	-12,5
Dones	Espanya	7,8%	8,3%	-0,6
	Estranger	24,0%	25,8%	-1,8
25-29				
Homes	Espanya	42,4%	38,2%	4,2
	Estranger	50,5%	68,8%	-18,2
Dones	Espanya	48,0%	55,6%	-7,7
	Estranger	67,8%	87,0%	-19,2
30-34				
Homes	Espanya	72,0%	70,5%	1,6
	Estranger	84,2%	84,0%	0,1
Dones	Espanya	83,0%	82,2%	0,8
	Estranger	86,8%	87,2%	-0,4

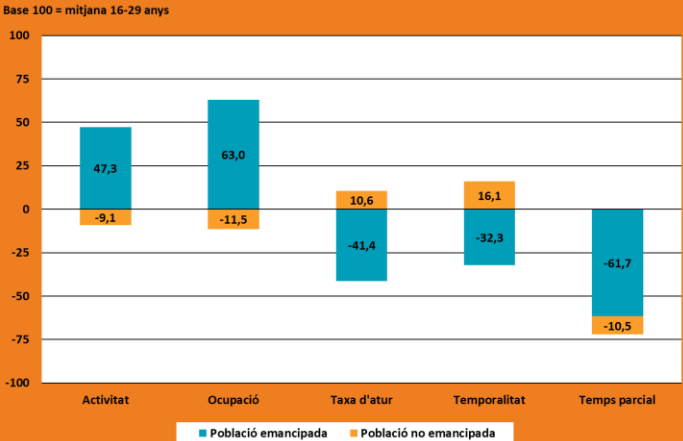
Preservant les taxes d'emancipació de 2008 a la població actual de 16 a 29 anys, hi hauria 26.000 persones emancipades, la majoria de les quals nascudes a l'estranger.

Entre la població de 30 a 34 anys, la diferència seria pràcticament inexistent.

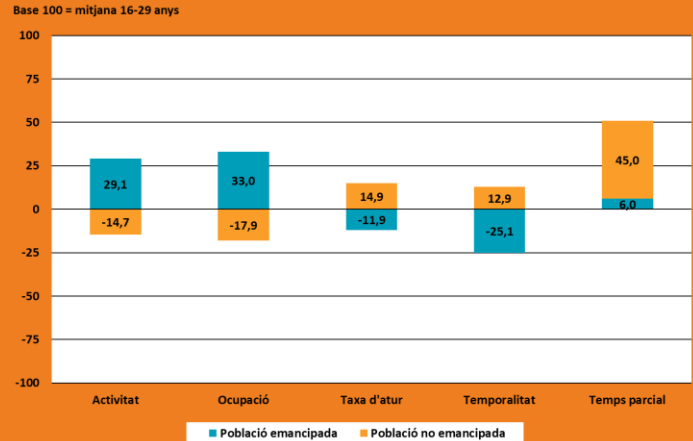
Font: elaboració pròpia a partir de les dades de l'Observatori d'Emancipació del CJE.

Emancipació, posició en el mercat de treball i sexe. Catalunya

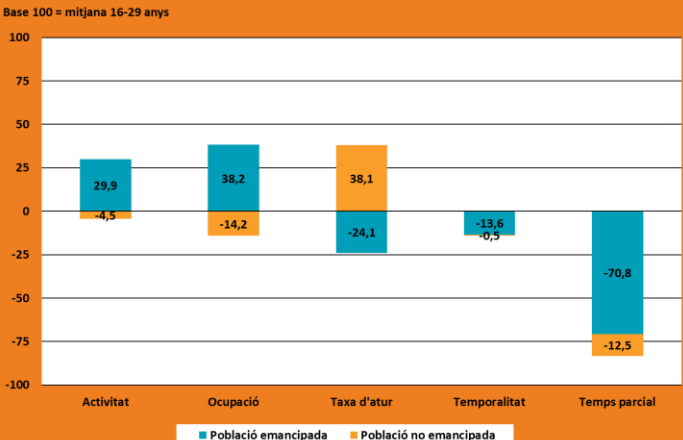
Homes 2018



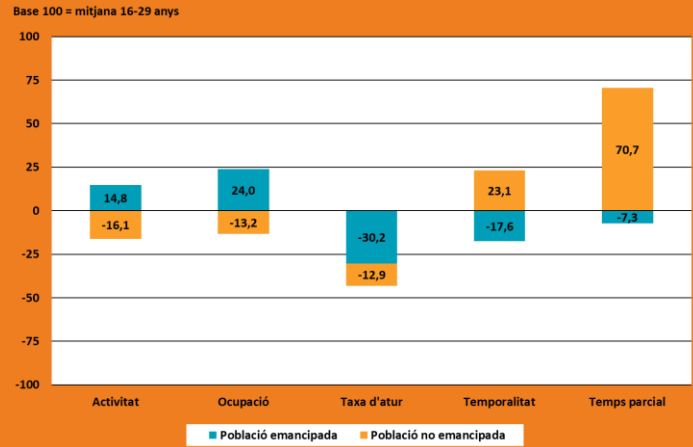
Dones 2018



Homes 2008



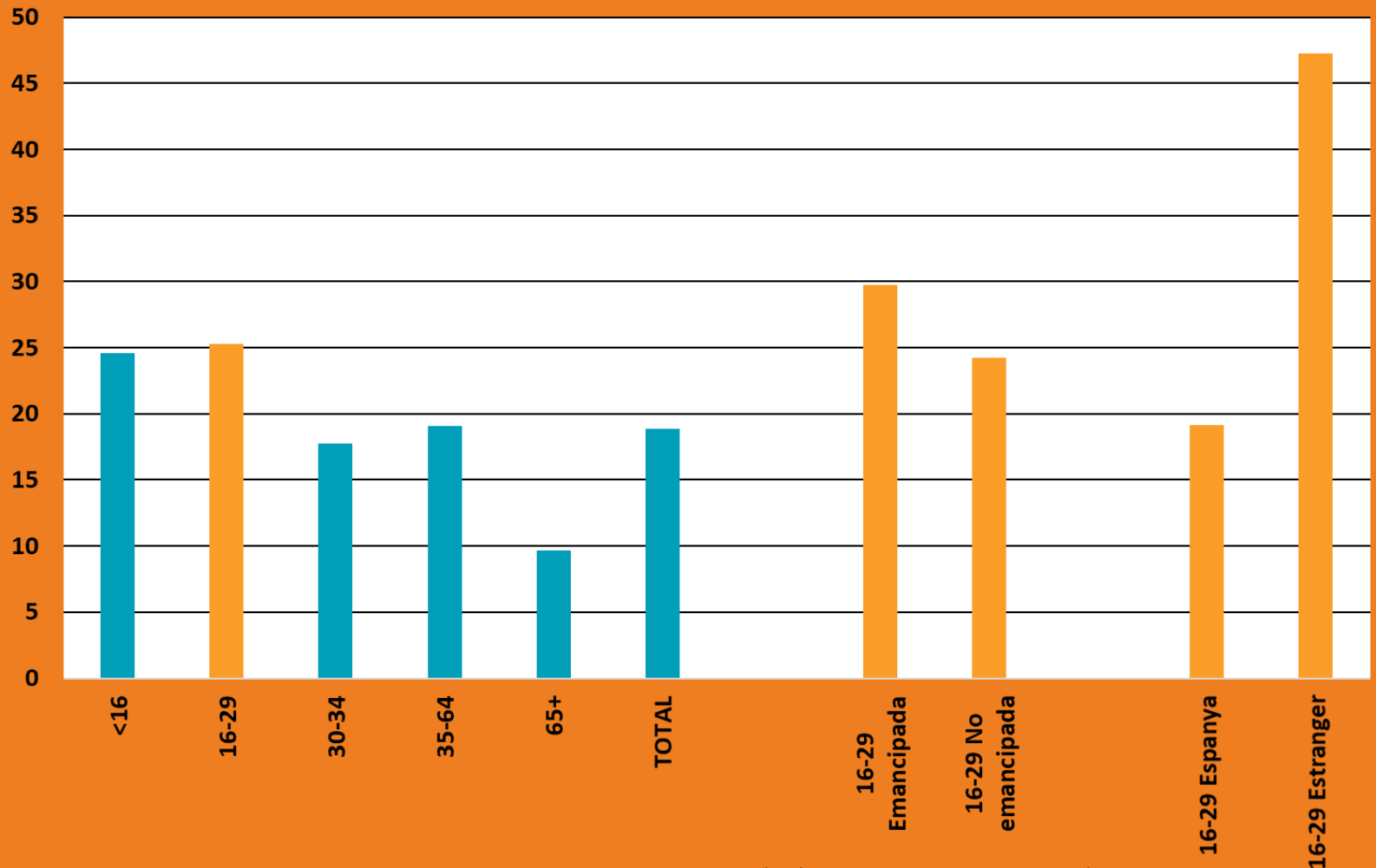
Dones 2008



Font: elaboració pròpia a partir de les dades de l'Observatori d'Emancipació del CJE.

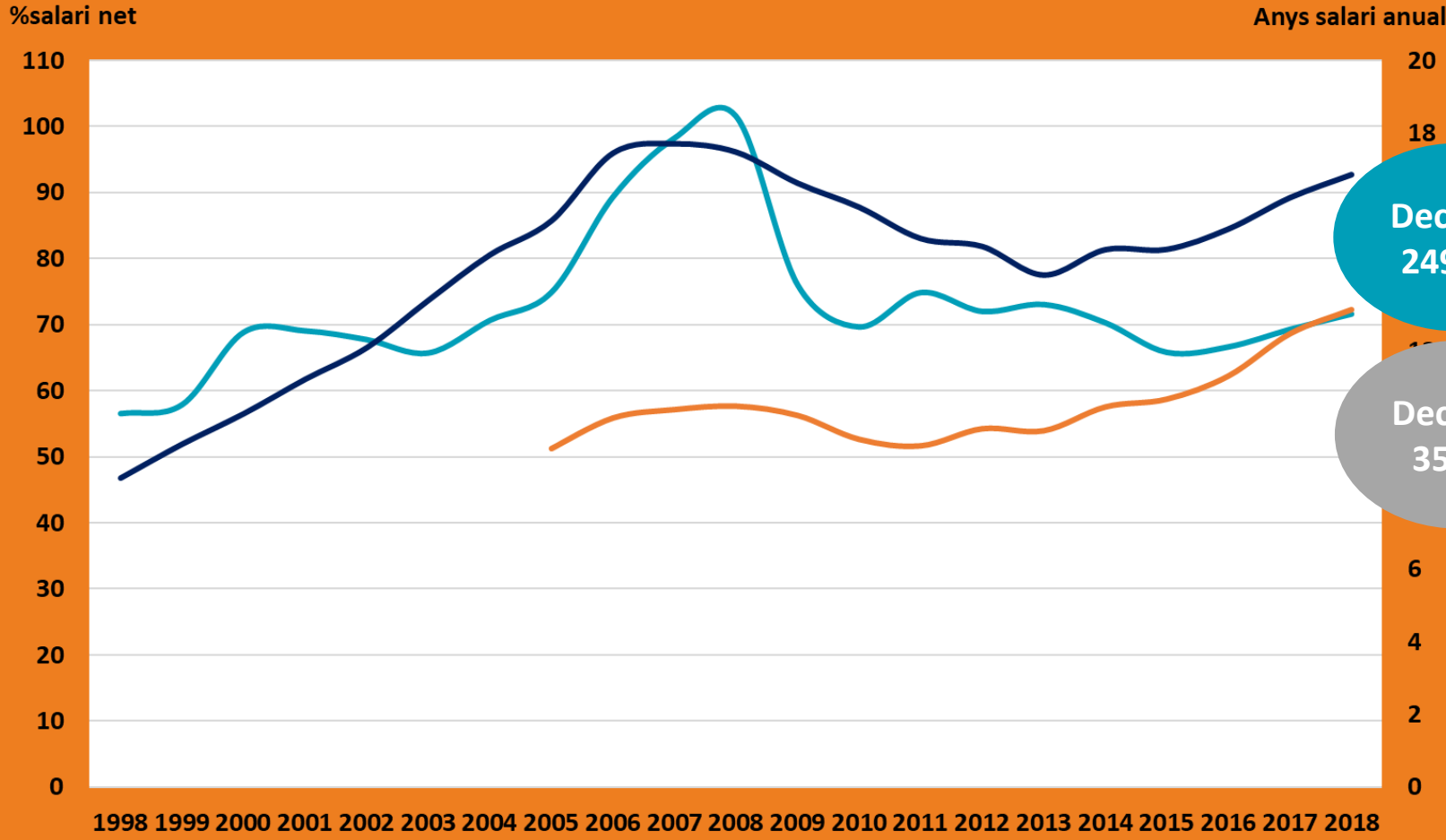
Població en risc de pobresa i exclusió social (AROPE). 2018

% població en risc de pobresa/exclusió social



Font: elaboració pròpia a partir de les dades de l'Enquesta de Condicions de Vida (EU-SILC).

¿Accedir a un habitatge?



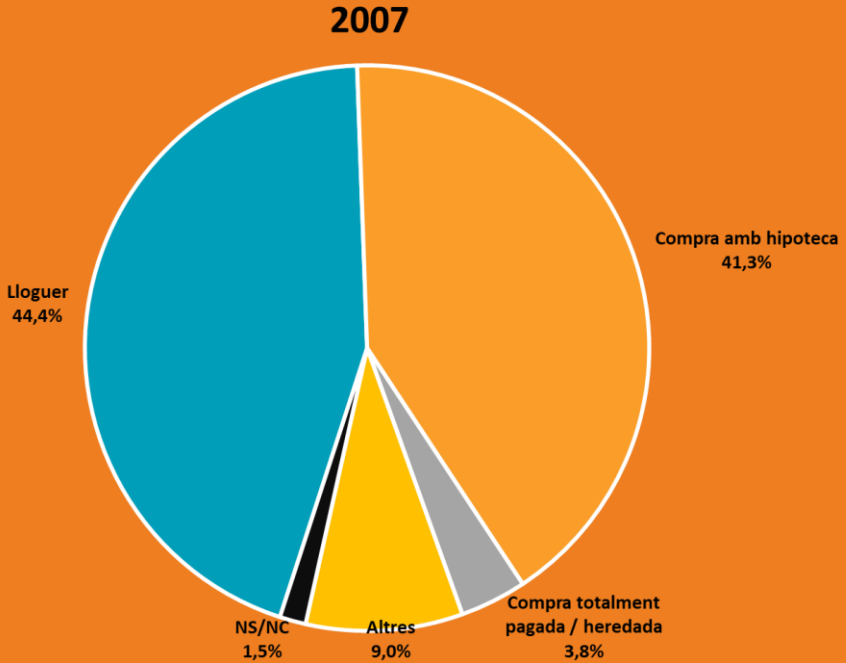
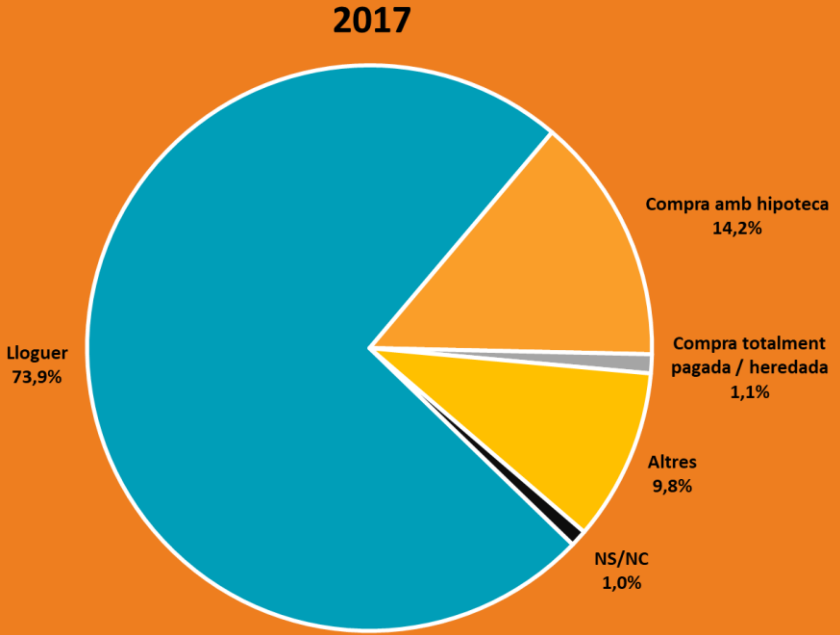
Decil 20:
249,1%

Decil 90:
35,2%

— Compra — Lloguer — Preu/salari

Font: elaboració pròpia a partir de les dades de l'Observatori d'Emancipació del CJE.

Règim de tinença dels habitatges on viuen les persones joves emancipades



Font: elaboració pròpia a partir de les dades de l'Observatori Català de la Joventut.

#SPUNI 2019

Setmana del Parlament Universitari

L'emancipació residencial de la població jove a Catalunya

Joffre López Oller joffre.lopez@habitus.cat
Grup de Recerca Interdisciplinari
Centre d'Estudis sobre Joventut i Societat

Barcelona, 16 de juliol de 2019