

OBSERVATORIO DE EMANCIPACIÓN

# BALANCE GENERAL

1er  
semestre  
2019

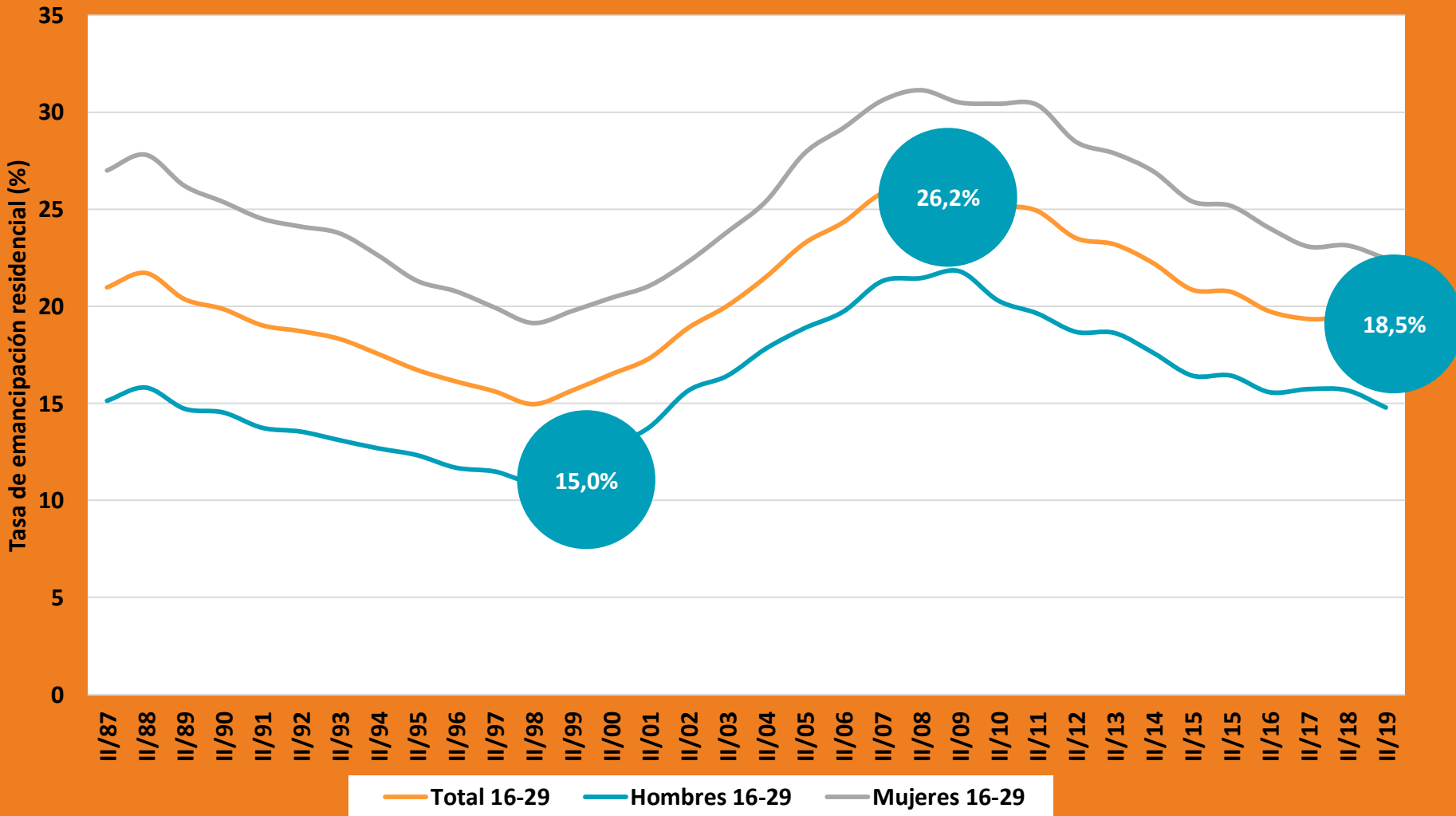


Madrid, 17 de diciembre de 2019

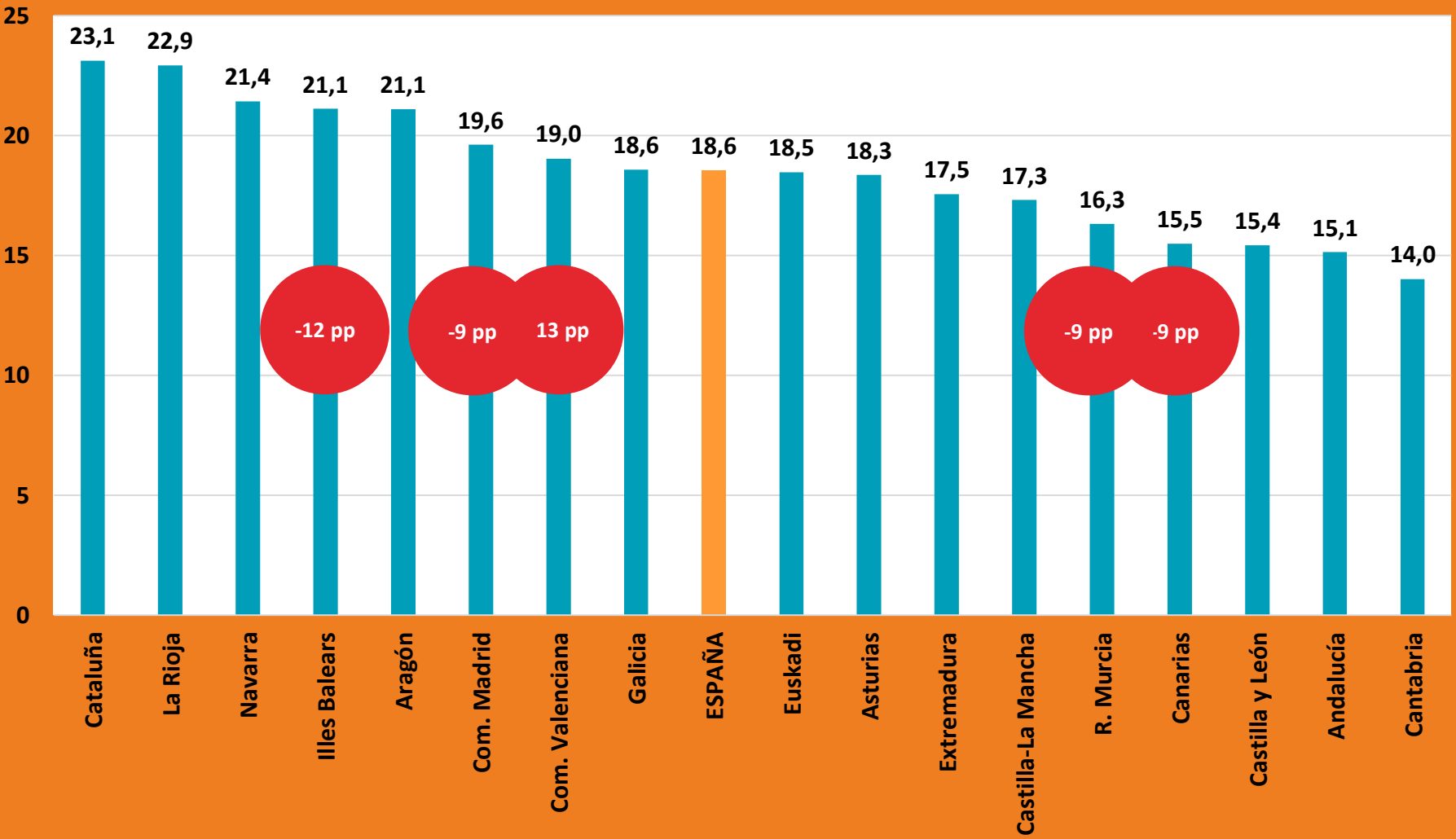
# Relación de indicadores y fuentes utilizadas en el Observatorio

Ámbitos temáticos	Fuente
<b>Población joven:</b> hogares jóvenes, emancipación residencial, hogares unipersonales	Encuesta de Población Activa (EPA)
<b>Población y nivel de estudios finalizados:</b> emancipación y población estudiante	Encuesta de Población Activa (EPA)
<b>Migraciones:</b> flujos emigración e inmigración, <b>relación entre lugar de nacimiento y residencia</b>	Estadística de Migraciones <b>Estadística del Padrón Continuo</b>
<b>Situación laboral:</b> relación con la actividad laboral, población activa, situación profesional, tipo de jornada, tiempo en la empresa, horas de trabajo, subempleo, temporalidad, paro, contratación registrada, población inactiva	EPA, Servicio Público de Empleo (SEPE) y la Dirección General de la Tesorería General de la Seguridad Social
<b>Capacidad adquisitiva:</b> ingresos ordinarios, salario, renta de los hogares, población sin ingresos, hogares sin personas ocupadas	EPA, Encuesta Trimestral de Coste Laboral (INE) y Encuesta de Condiciones de Vida (INE / Eurostat)
<b>Tasa de pobreza y exclusión social (AROPE)</b>	Encuesta de Condiciones de Vida (INE / Eurostat)
<b>Precio</b> vivienda libre y protegida	Ministerio de Fomento
<b>Alquiler</b> medio de mercado	<b>Idealista / Pisos.com</b>
<b>Acceso al mercado de la vivienda:</b> coste de acceso a la vivienda, precio máximo tolerable, superficie máxima tolerable, ingresos mínimos necesarios, importe entrada compra, coste efectivo de la vivienda	Encuesta Trimestral de Coste Laboral (INE), Ministerio de Fomento, Banco de España, Colegio de Registradores, Encuesta de Condiciones de Vida (INE / Eurostat) e Idealista
<b>Coste efectivo de la vivienda:</b> hogares sobreendeudados y coste de los suministros básicos de la vivienda	Encuesta de Presupuestos Familiares (INE)

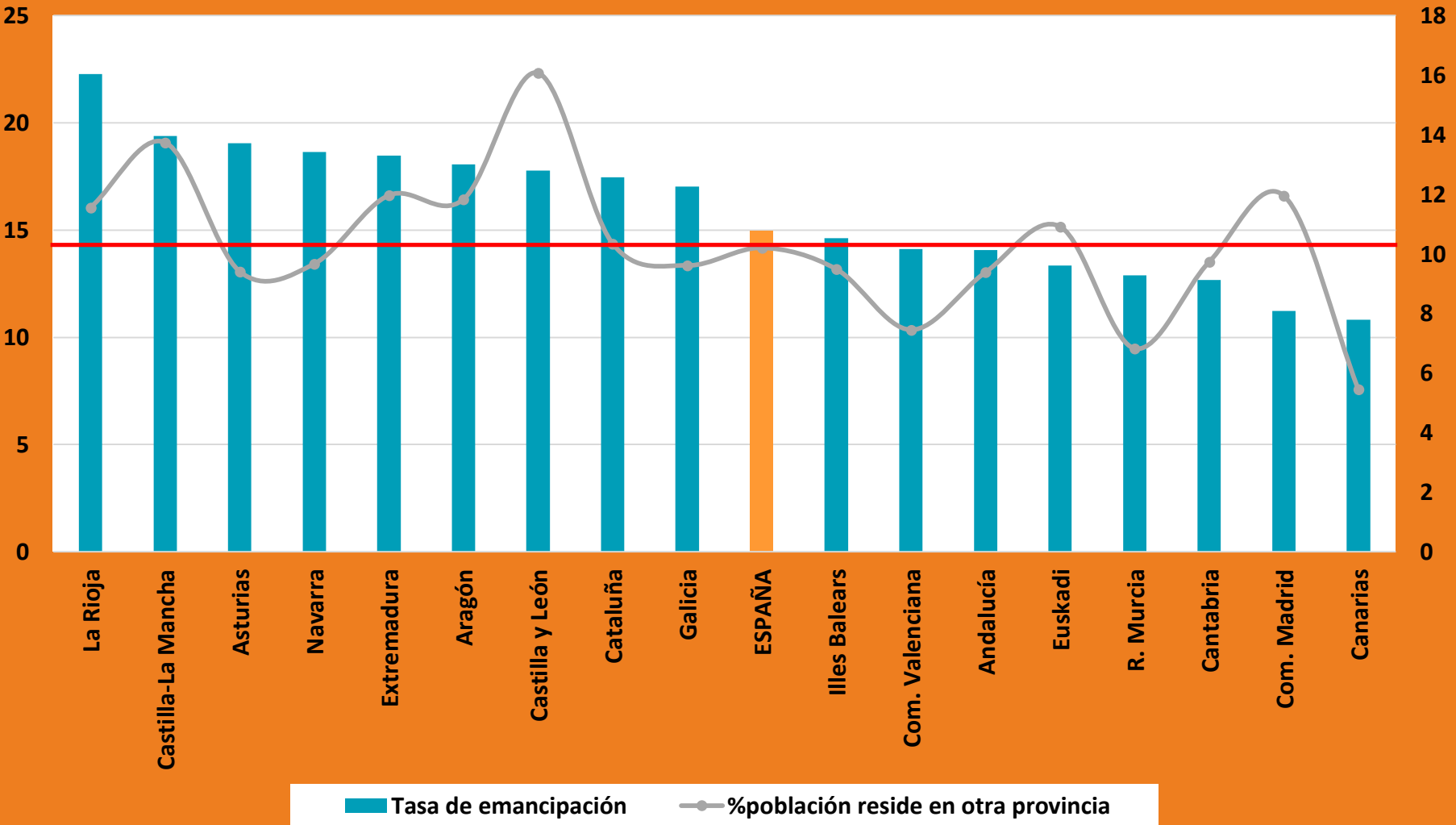
# Evolución de la emancipación residencial de la población entre 16 y 29 años en España. 1987-2019



# Emancipación residencial de la población entre 16 y 29 años según Comunidades Autónomas. II/2019



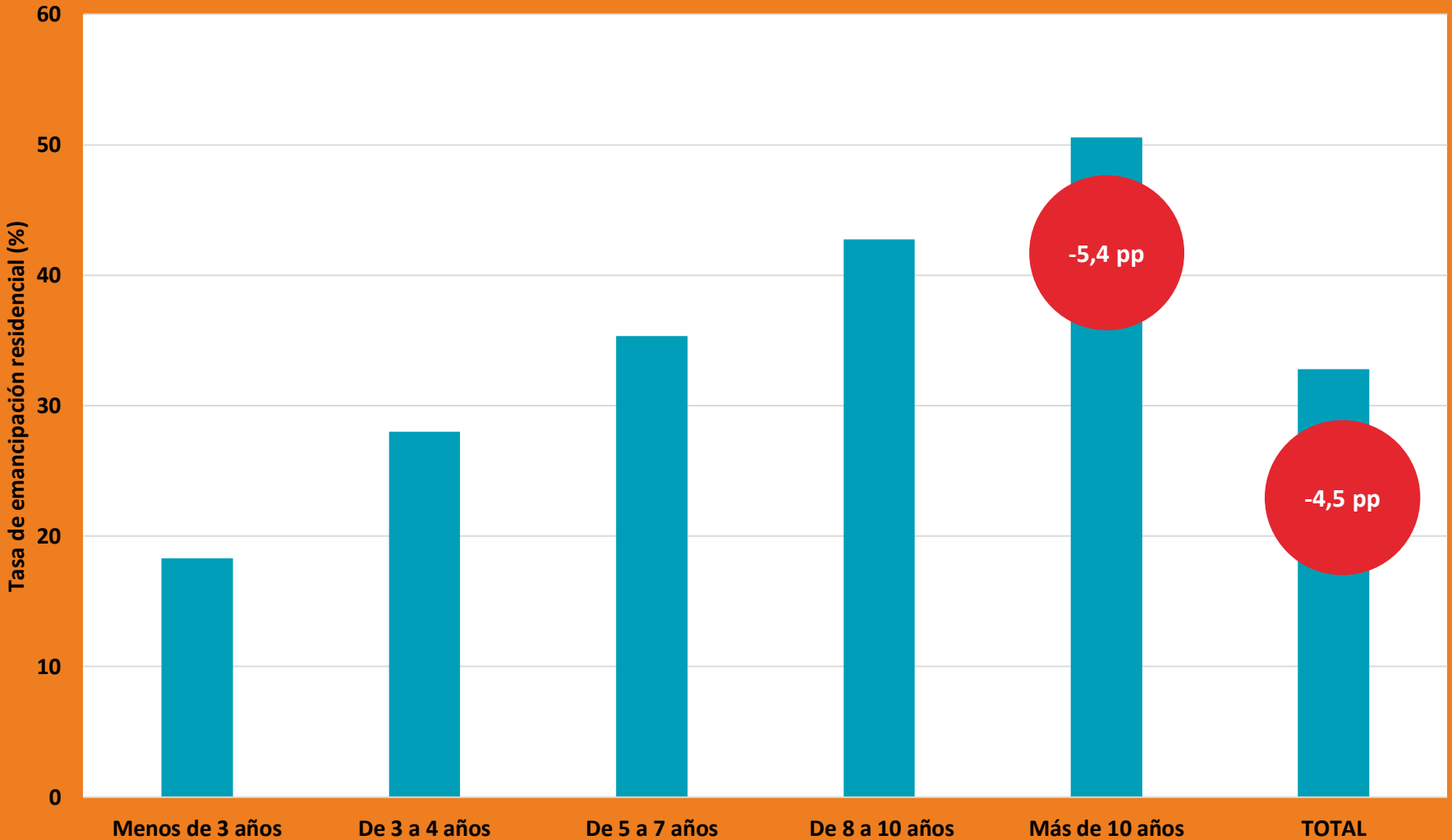
# Emancipación, lugar de nacimiento y lugar de residencia. II/2019



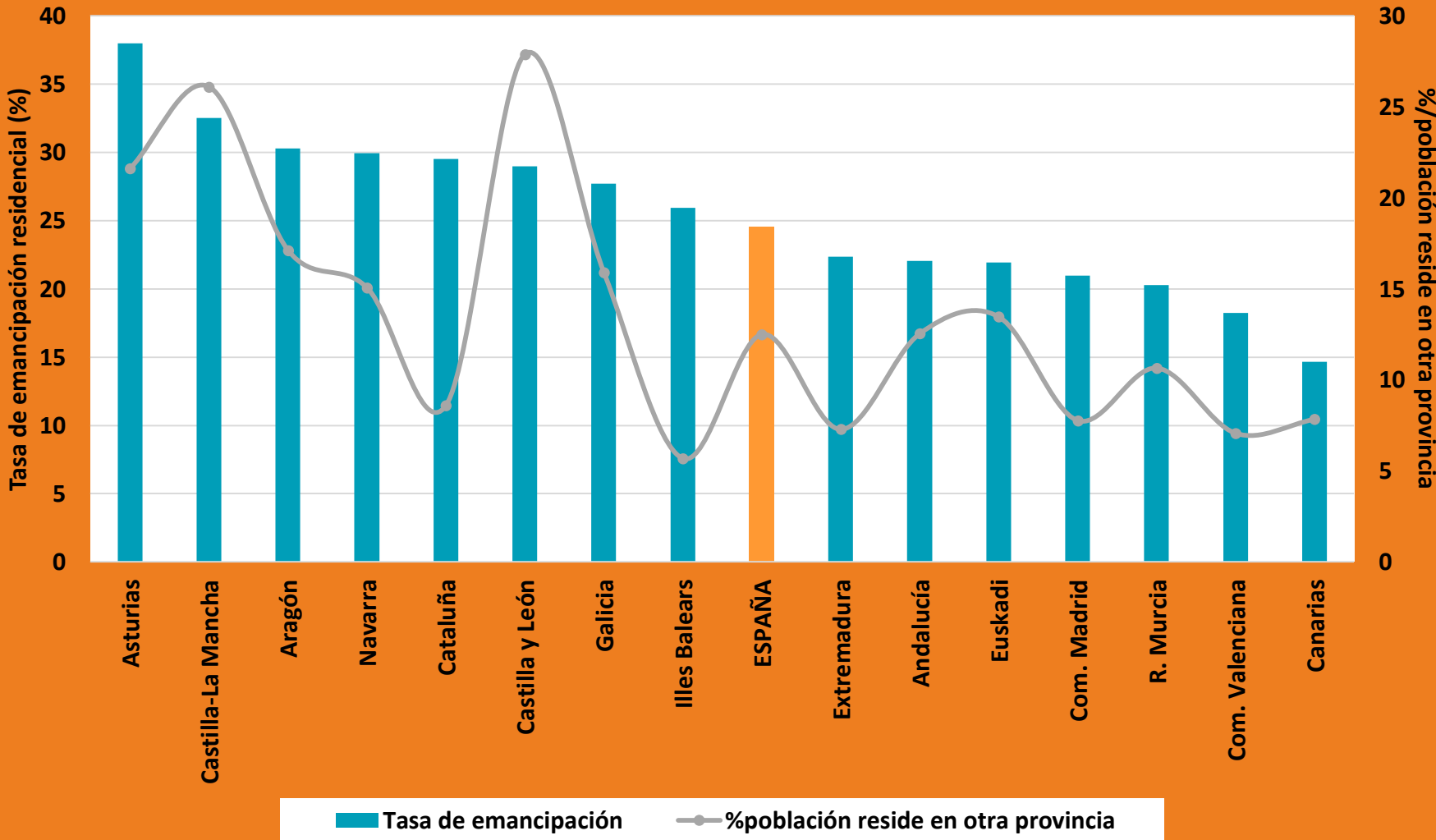
# Emancipación e inmigración



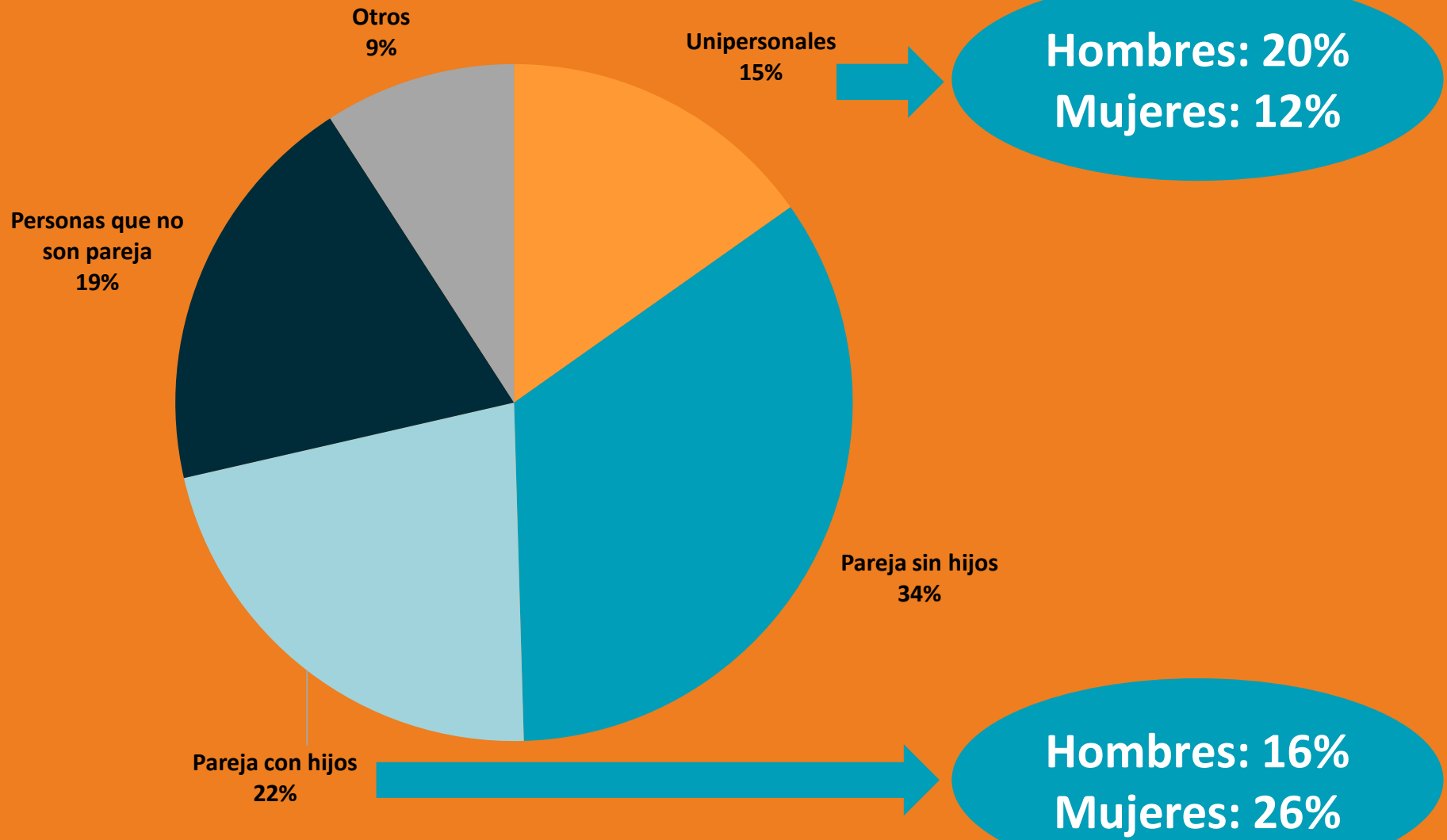
# Emancipación residencial de la población entre 16 y 29 años según el tiempo en el que terminó los estudios. II/2019



# Emancipación, lugar de nacimiento y estudios superiores terminados España. II/2019

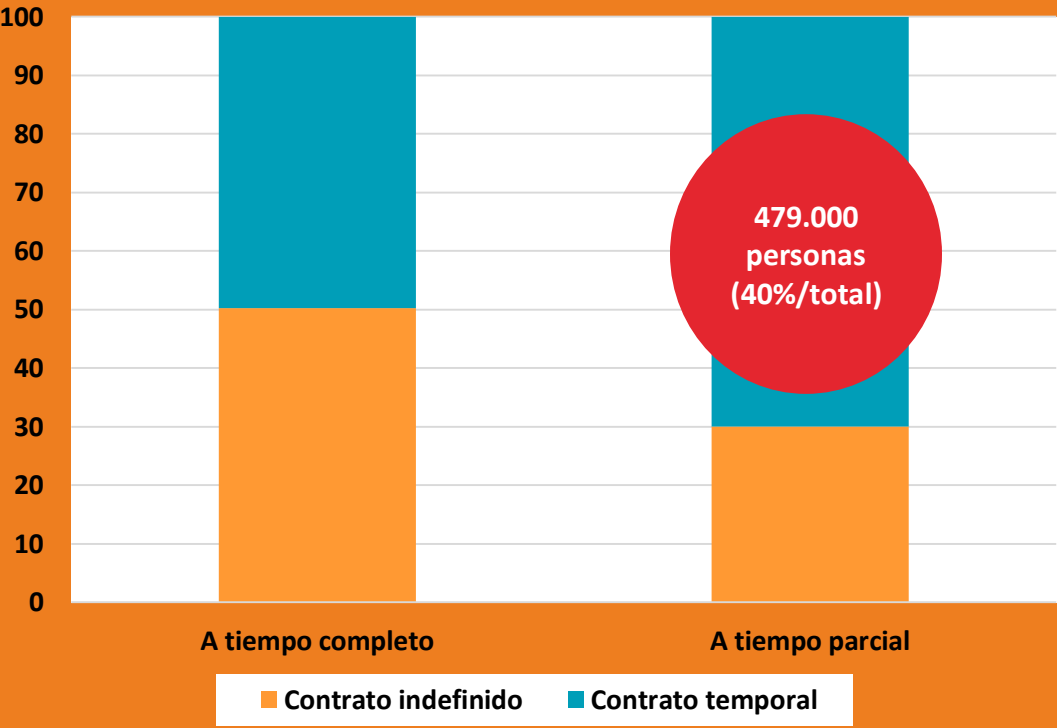


# Tipo de hogar de la población emancipada de 16 a 29 años en España. 2018



# Población joven y mercado de trabajo

# Relación entre jornada y contrato. II/2019

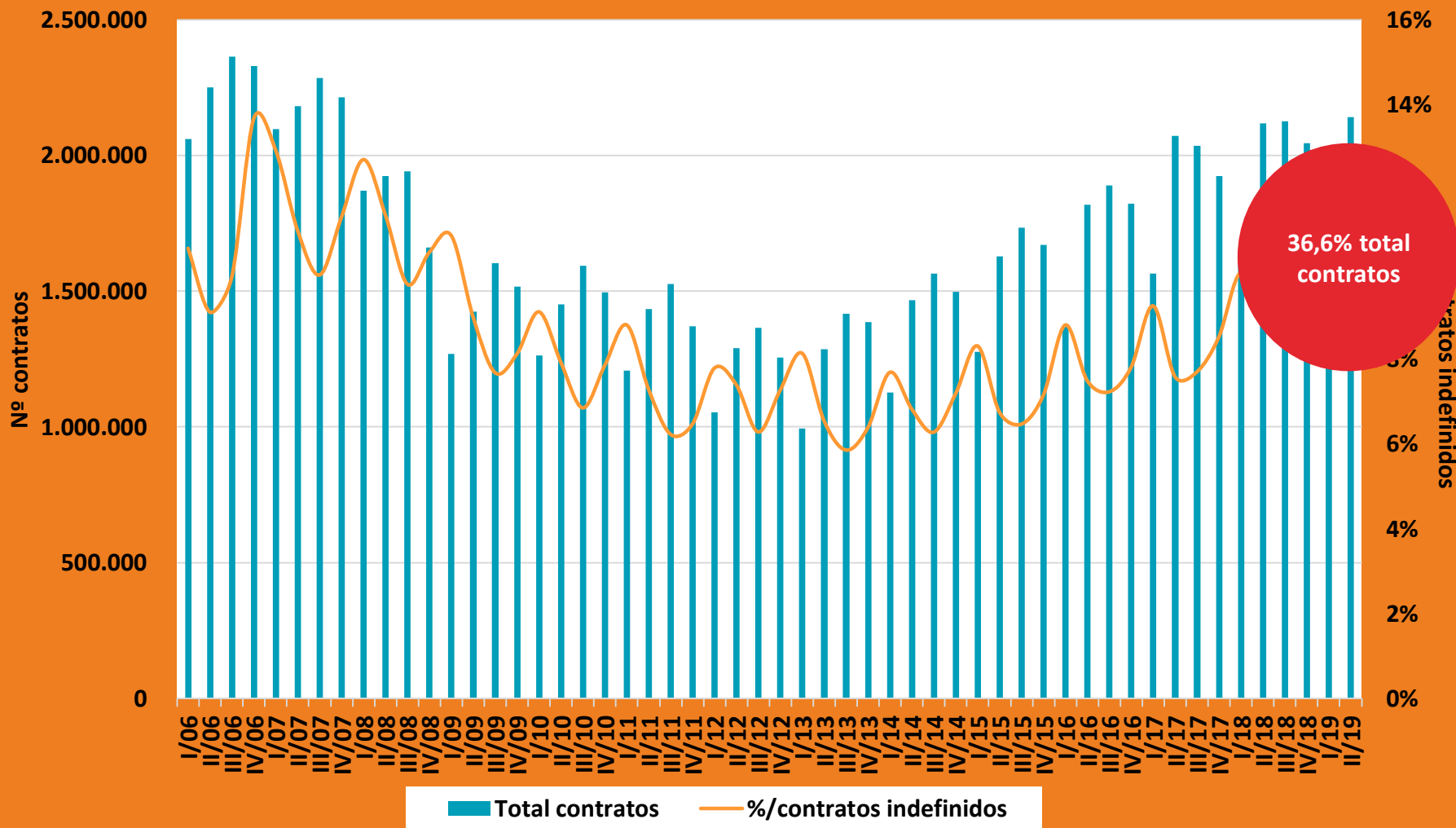


Hombres / parcial: 77%  
Mujeres /parcial: 65%

Nac. Española / parcial: 70%  
Nac. Extranjera /parcial: 70%

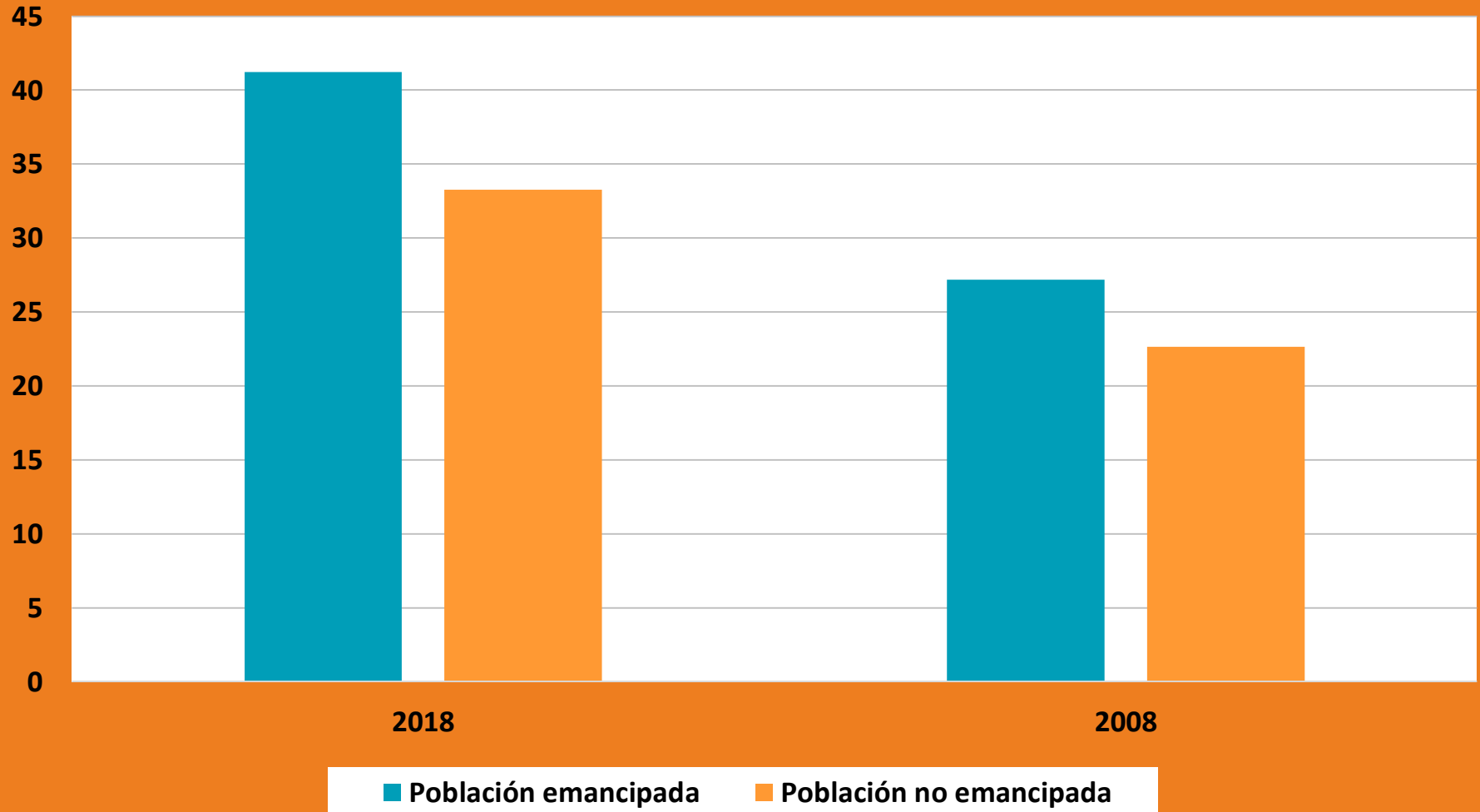
Est. Secundarios obligatorios /parcial: 70%  
Est. Secundarios post obligatorios /parcial: 72%  
Est. Secundarios post superiores /parcial: 67%

# Evolución de la contratación registrada entre la población joven. España



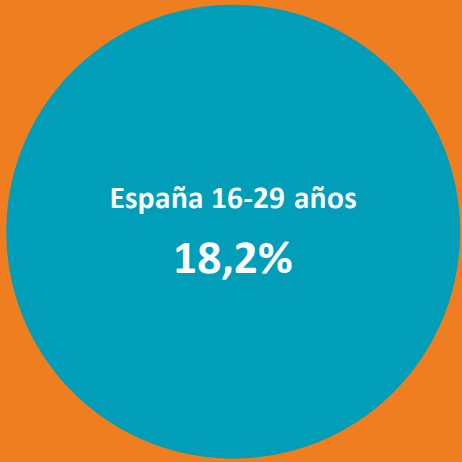
# Tasa AROPE de la población entre 16 y 29 años según su estatus residencial en España. 2008-2018

%/población 16-29 años

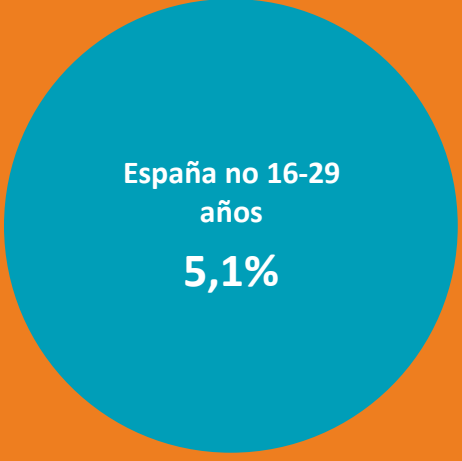
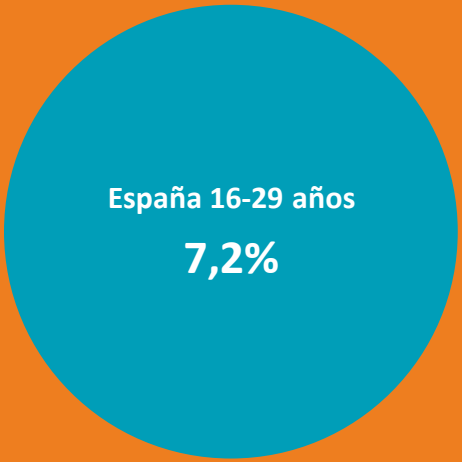


# Población entre 16 y 29 años en hogares con carencias materiales. España 2018

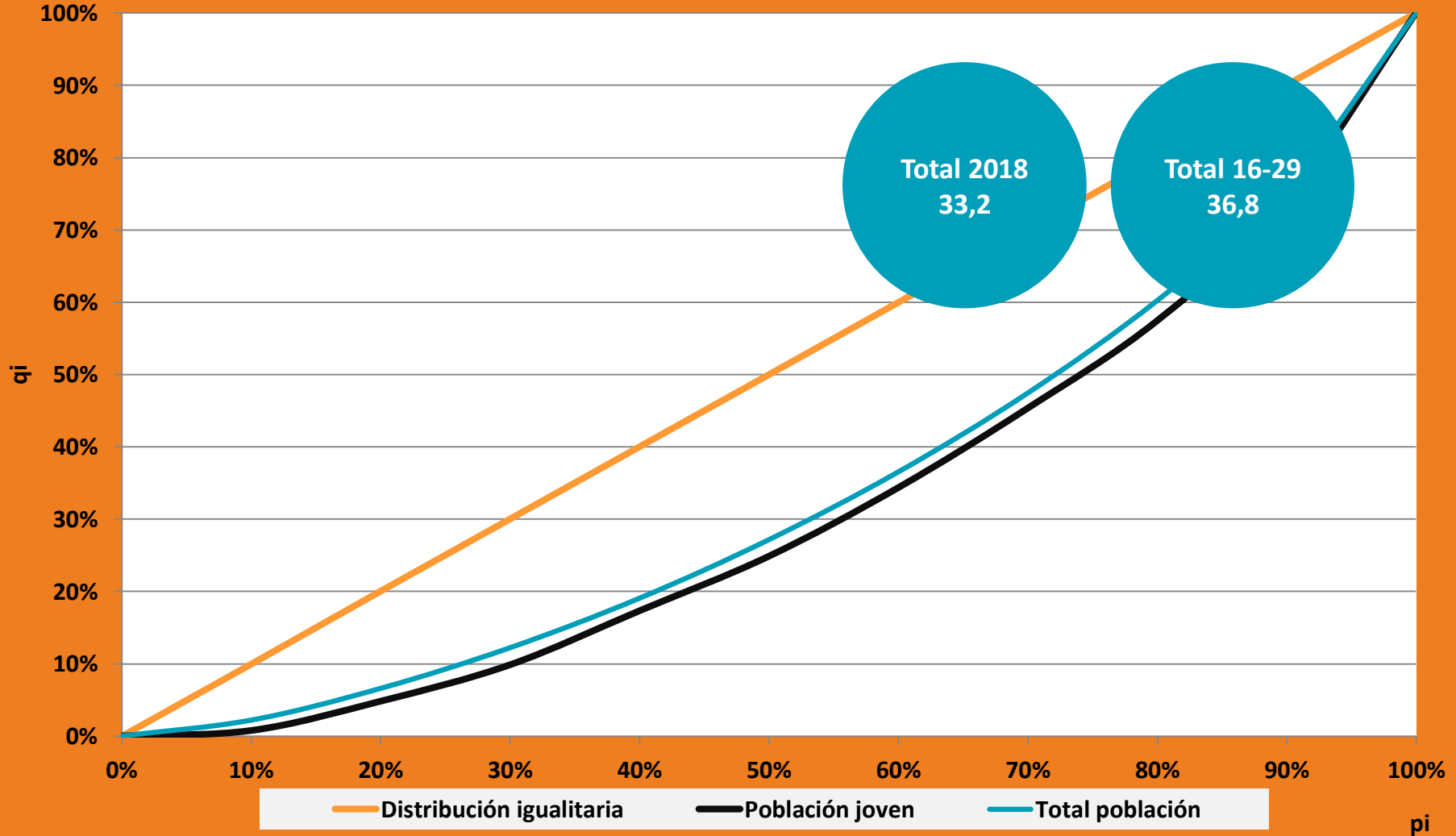
## CON CARENCIA MATERIAL



## CON CARENCIA MATERIAL EXTREMA O SEVERA

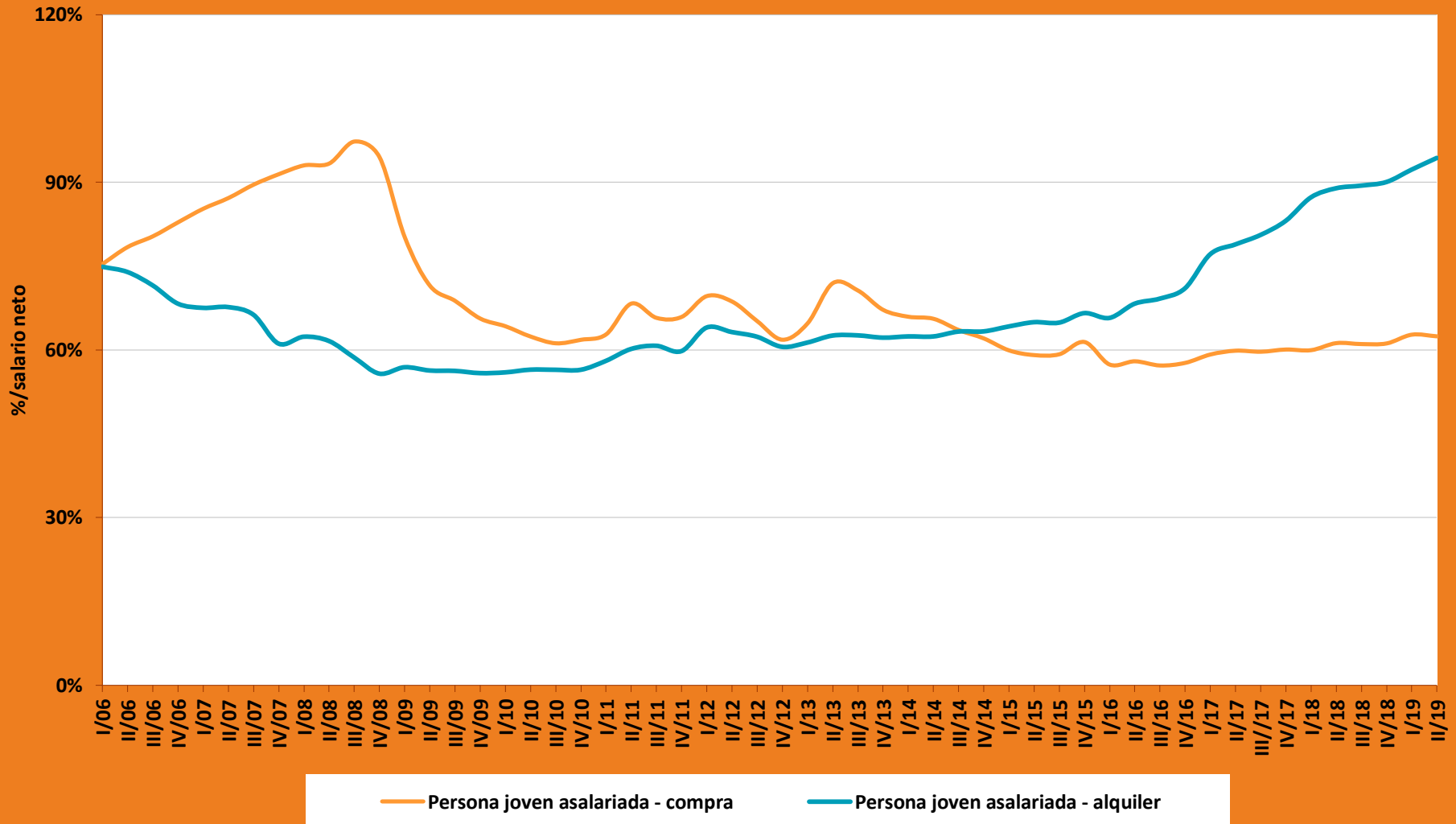


# Desigualdades económicas: coeficiente de Gini



# Población joven y mercado de la vivienda

# Evolución comparada del coste de acceso al mercado de la vivienda en régimen de propiedad y alquiler para una persona joven asalariada I/06-II/19



# Midiendo la exclusión residencial de la población joven



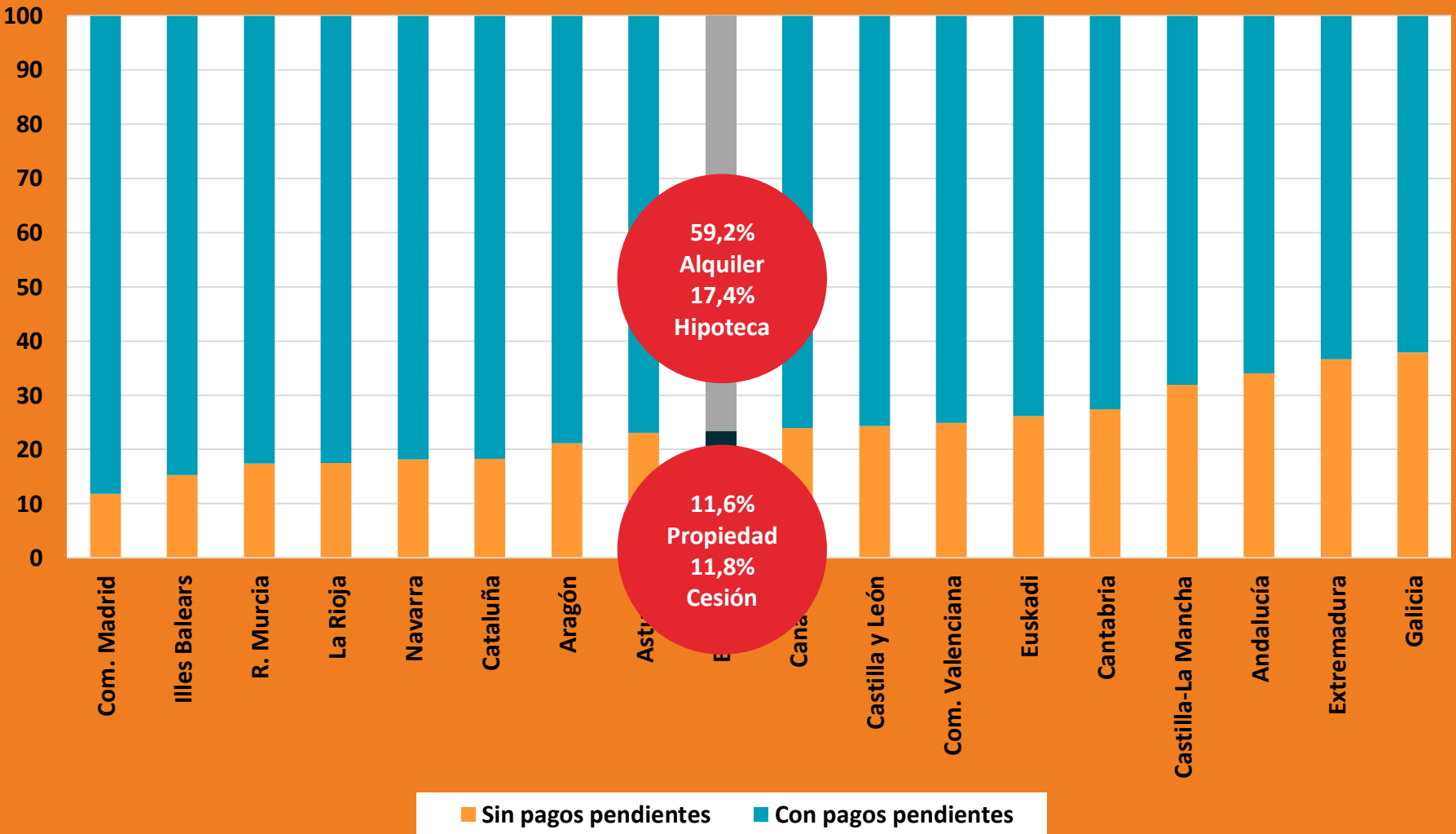
Óptimo de accesibilidad salario: decil 90

Óptimo de accesibilidad hogar: decil 70

Óptimo de accesibilidad salario: --

Óptimo de accesibilidad hogar: decil 90

# Población joven emancipada según el pago de la vivienda. 2018



Más información en:

<http://www.cje.org>

<http://bit.ly/MapasobservatorioCJE>

[http://bit.ly/Emancipacion\\_accesoCJE](http://bit.ly/Emancipacion_accesoCJE)

[http://bit.ly/Coste\\_accesoCJE](http://bit.ly/Coste_accesoCJE)

OBSERVATORIO DE EMANCIPACIÓN

# BALANCE GENERAL

1er  
semestre  
2019

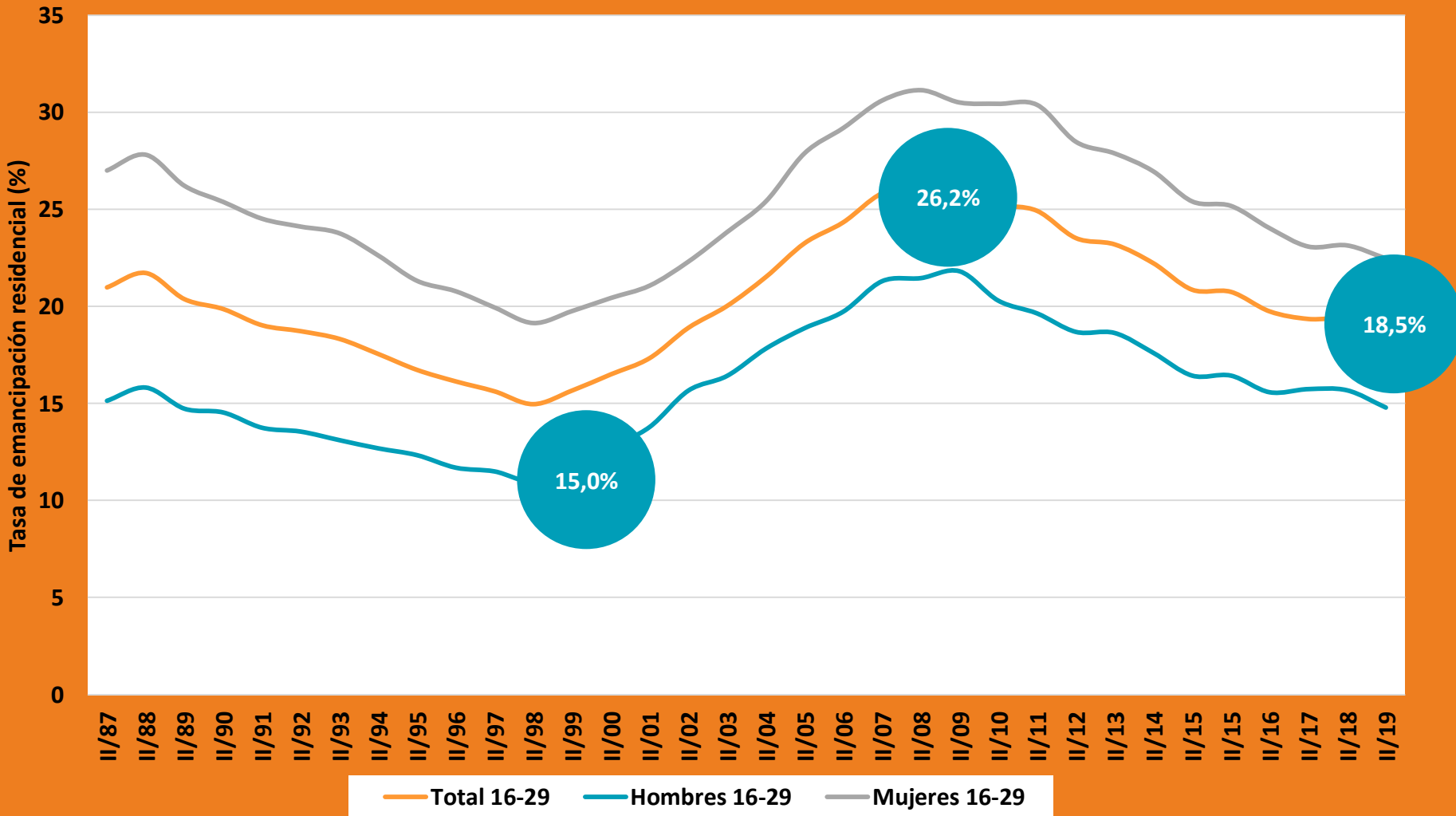


Madrid, 17 de diciembre de 2019

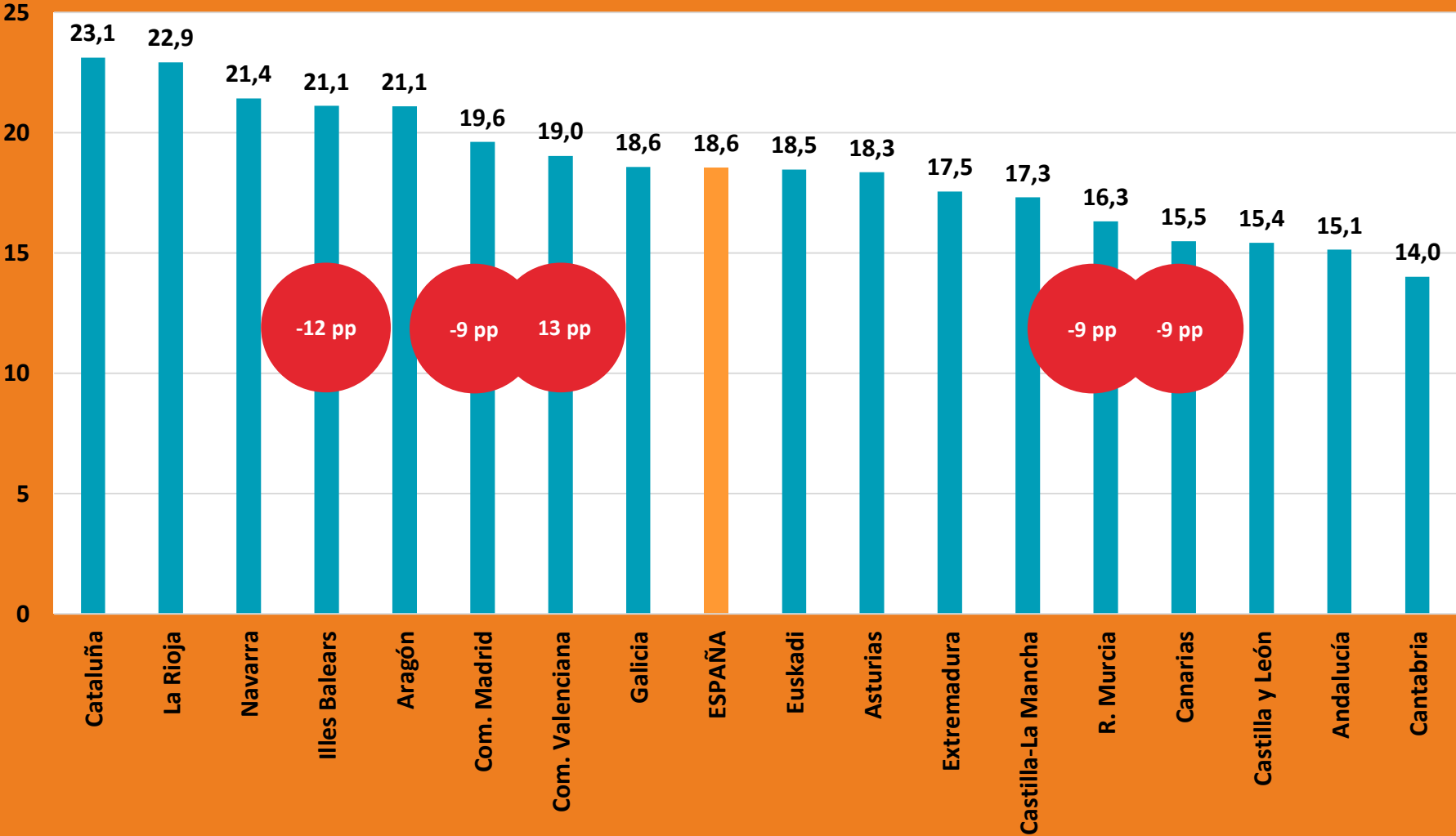
# Relación de indicadores y fuentes utilizadas en el Observatorio

Ámbitos temáticos	Fuente
<b>Población joven:</b> hogares jóvenes, emancipación residencial, hogares unipersonales	Encuesta de Población Activa (EPA)
<b>Población y nivel de estudios finalizados:</b> emancipación y población estudiante	Encuesta de Población Activa (EPA)
<b>Migraciones:</b> flujos emigración e inmigración, <b>relación entre lugar de nacimiento y residencia</b>	Estadística de Migraciones <b>Estadística del Padrón Continuo</b>
<b>Situación laboral:</b> relación con la actividad laboral, población activa, situación profesional, tipo de jornada, tiempo en la empresa, horas de trabajo, subempleo, temporalidad, paro, contratación registrada, población inactiva	EPA, Servicio Público de Empleo (SEPE) y la Dirección General de la Tesorería General de la Seguridad Social
<b>Capacidad adquisitiva:</b> ingresos ordinarios, salario, renta de los hogares, población sin ingresos, hogares sin personas ocupadas	EPA, Encuesta Trimestral de Coste Laboral (INE) y Encuesta de Condiciones de Vida (INE / Eurostat)
<b>Tasa de pobreza y exclusión social (AROPE)</b>	Encuesta de Condiciones de Vida (INE / Eurostat)
<b>Precio</b> vivienda libre y protegida	Ministerio de Fomento
<b>Alquiler</b> medio de mercado	<b>Idealista / Pisos.com</b>
<b>Acceso al mercado de la vivienda:</b> coste de acceso a la vivienda, precio máximo tolerable, superficie máxima tolerable, ingresos mínimos necesarios, importe entrada compra, coste efectivo de la vivienda	Encuesta Trimestral de Coste Laboral (INE), Ministerio de Fomento, Banco de España, Colegio de Registradores, Encuesta de Condiciones de Vida (INE / Eurostat) e Idealista
<b>Coste efectivo de la vivienda:</b> hogares sobreendeudados y coste de los suministros básicos de la vivienda	Encuesta de Presupuestos Familiares (INE)

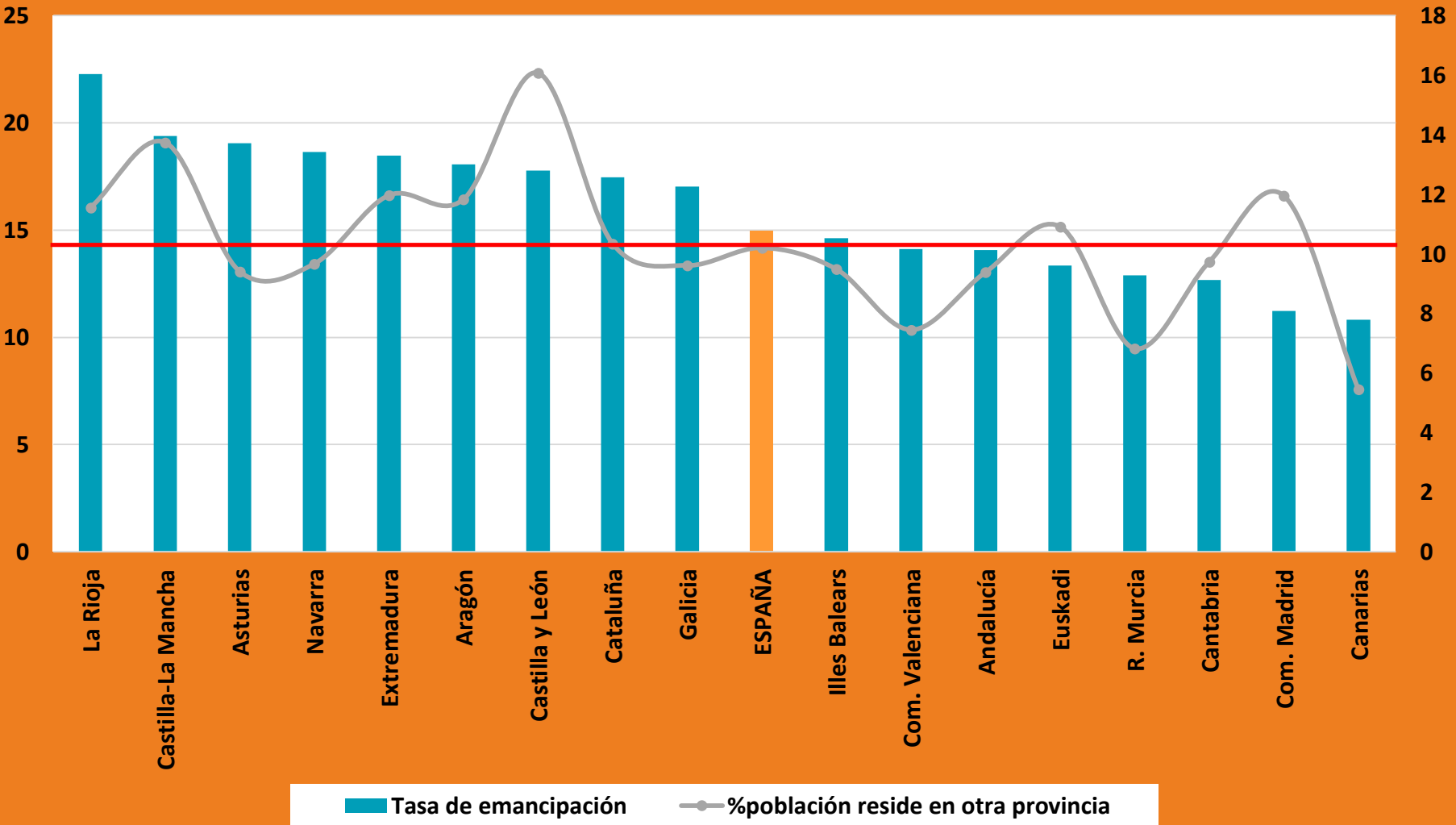
# Evolución de la emancipación residencial de la población entre 16 y 29 años en España. 1987-2019



# Emancipación residencial de la población entre 16 y 29 años según Comunidades Autónomas. II/2019



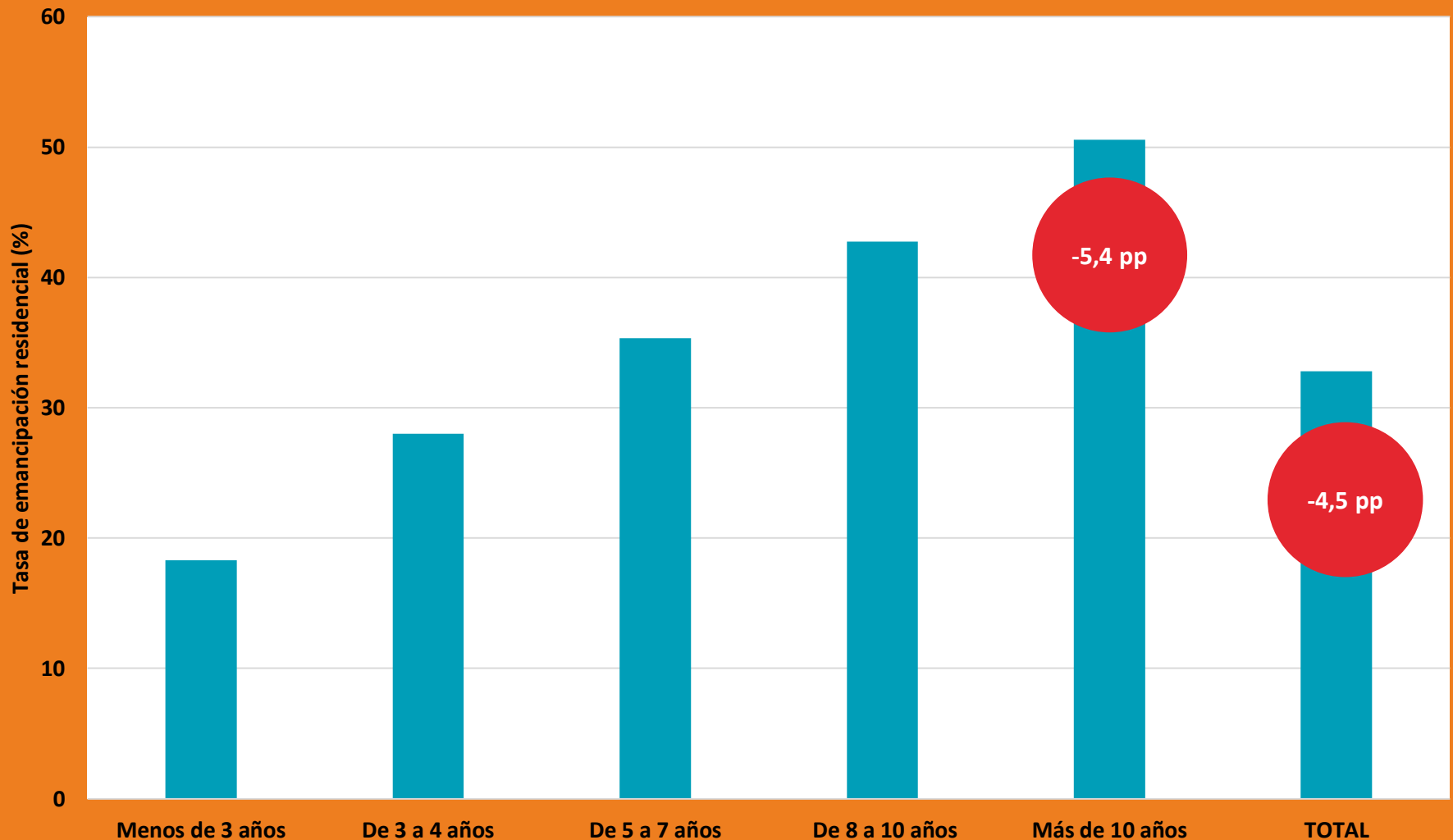
# Emancipación, lugar de nacimiento y lugar de residencia. II/2019



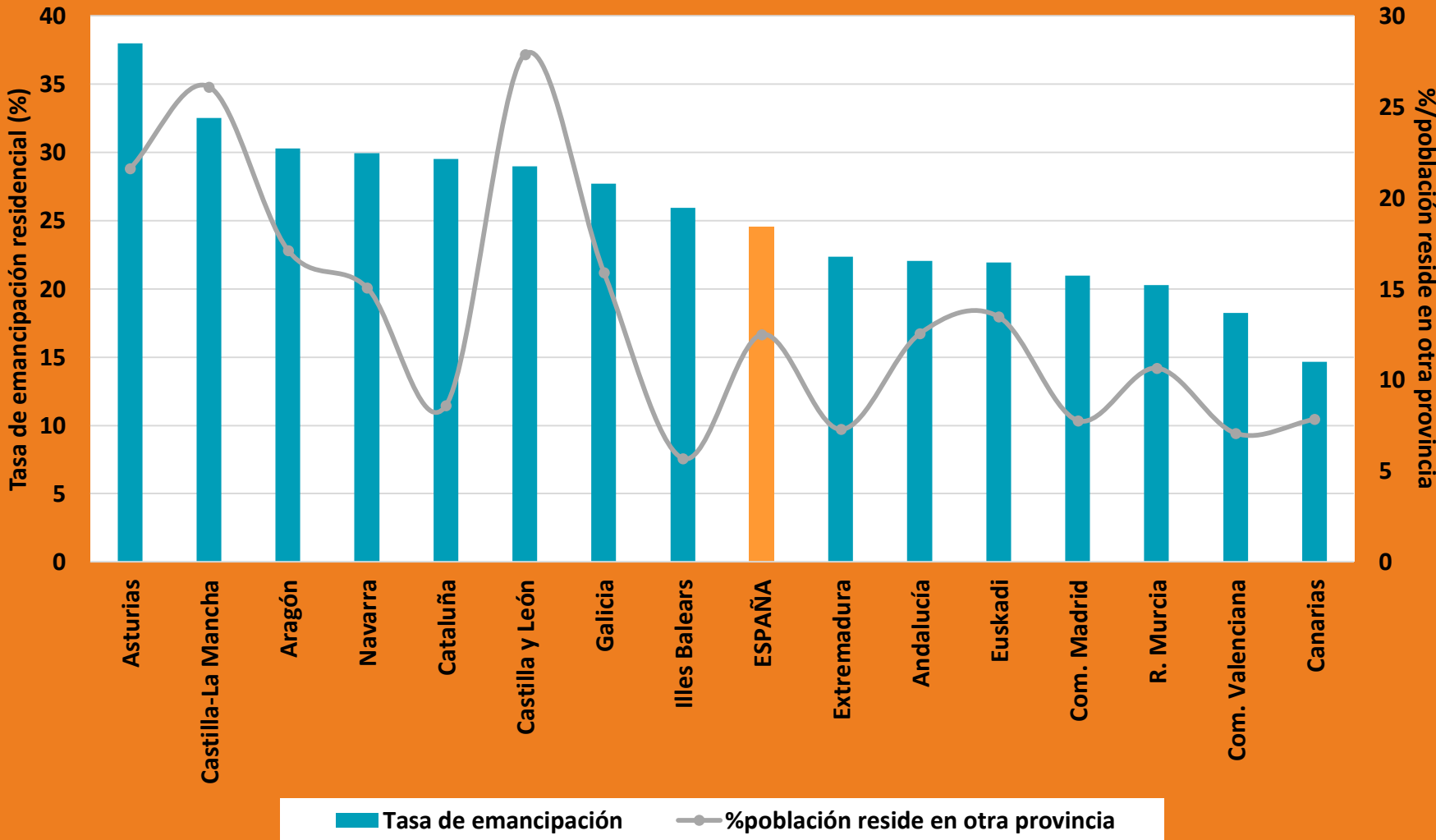
# Emancipación e inmigración



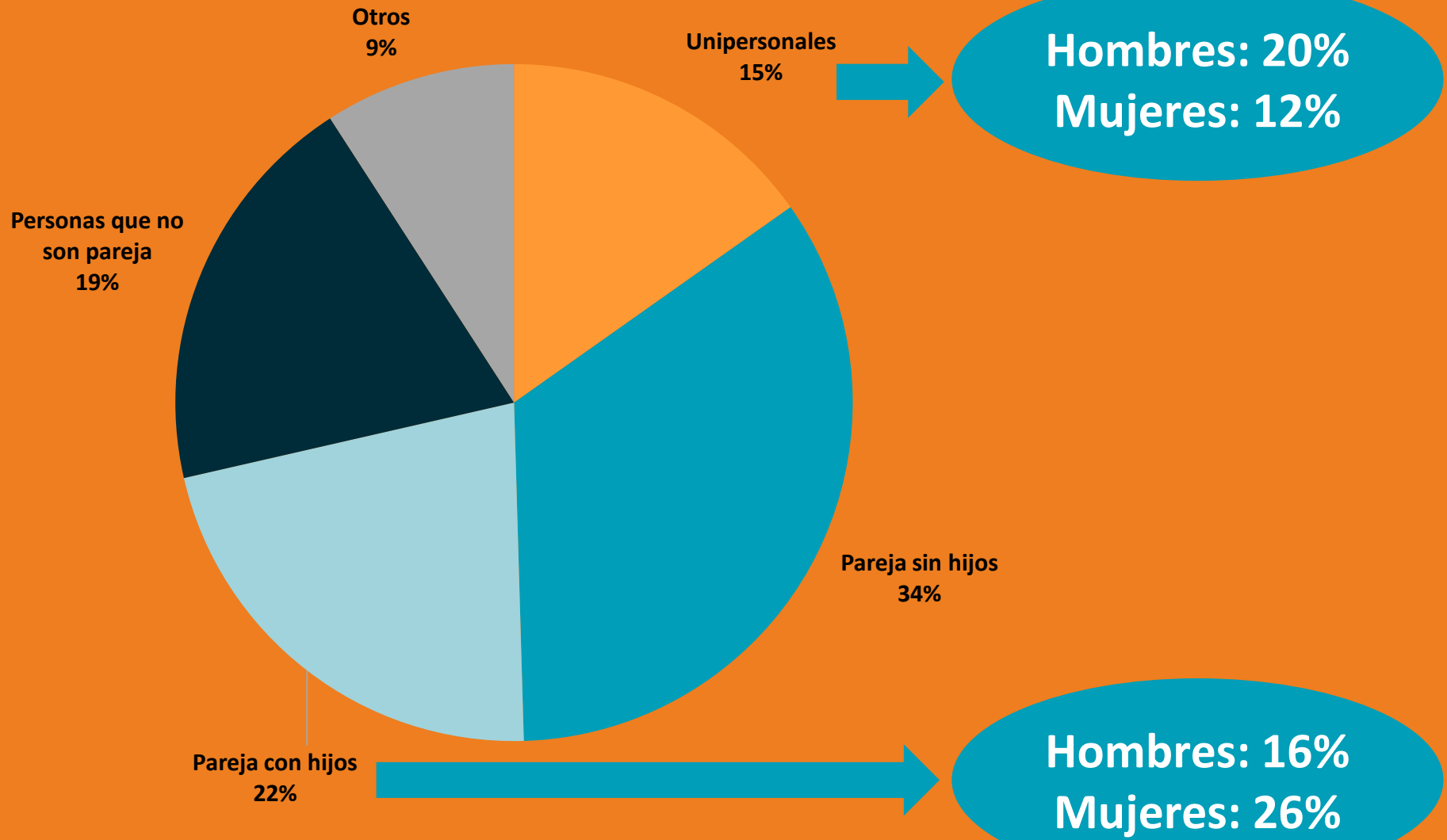
# Emancipación residencial de la población entre 16 y 29 años según el tiempo en el que terminó los estudios. II/2019



# Emancipación, lugar de nacimiento y estudios superiores terminados España. II/2019

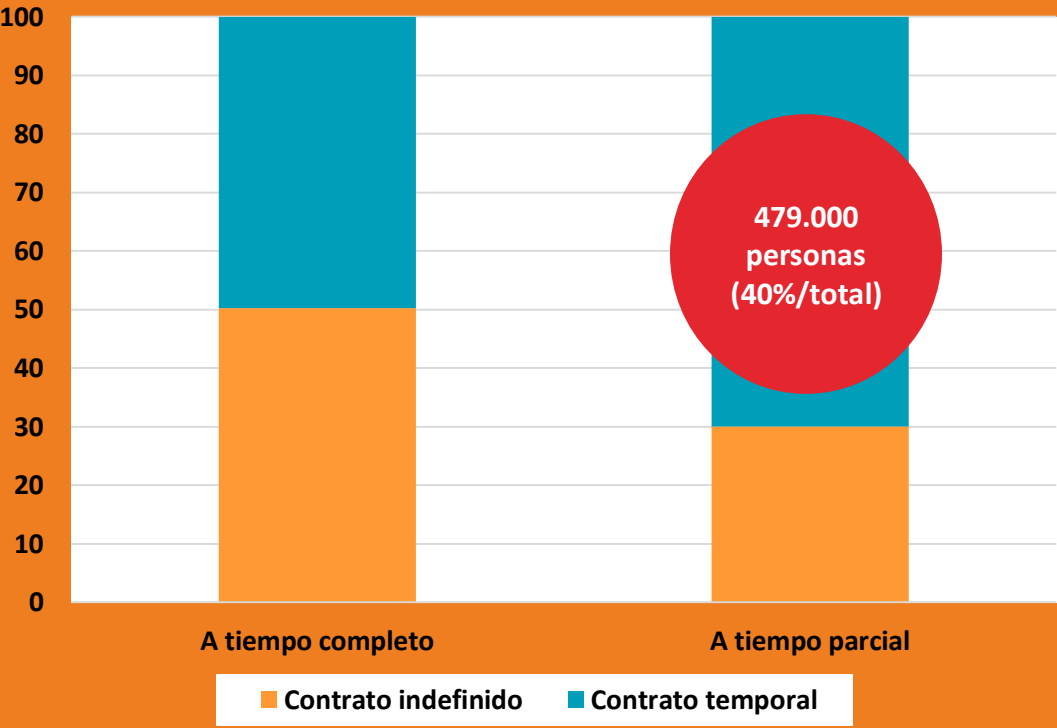


# Tipo de hogar de la población emancipada de 16 a 29 años en España. 2018



# Población joven y mercado de trabajo

# Relación entre jornada y contrato. II/2019

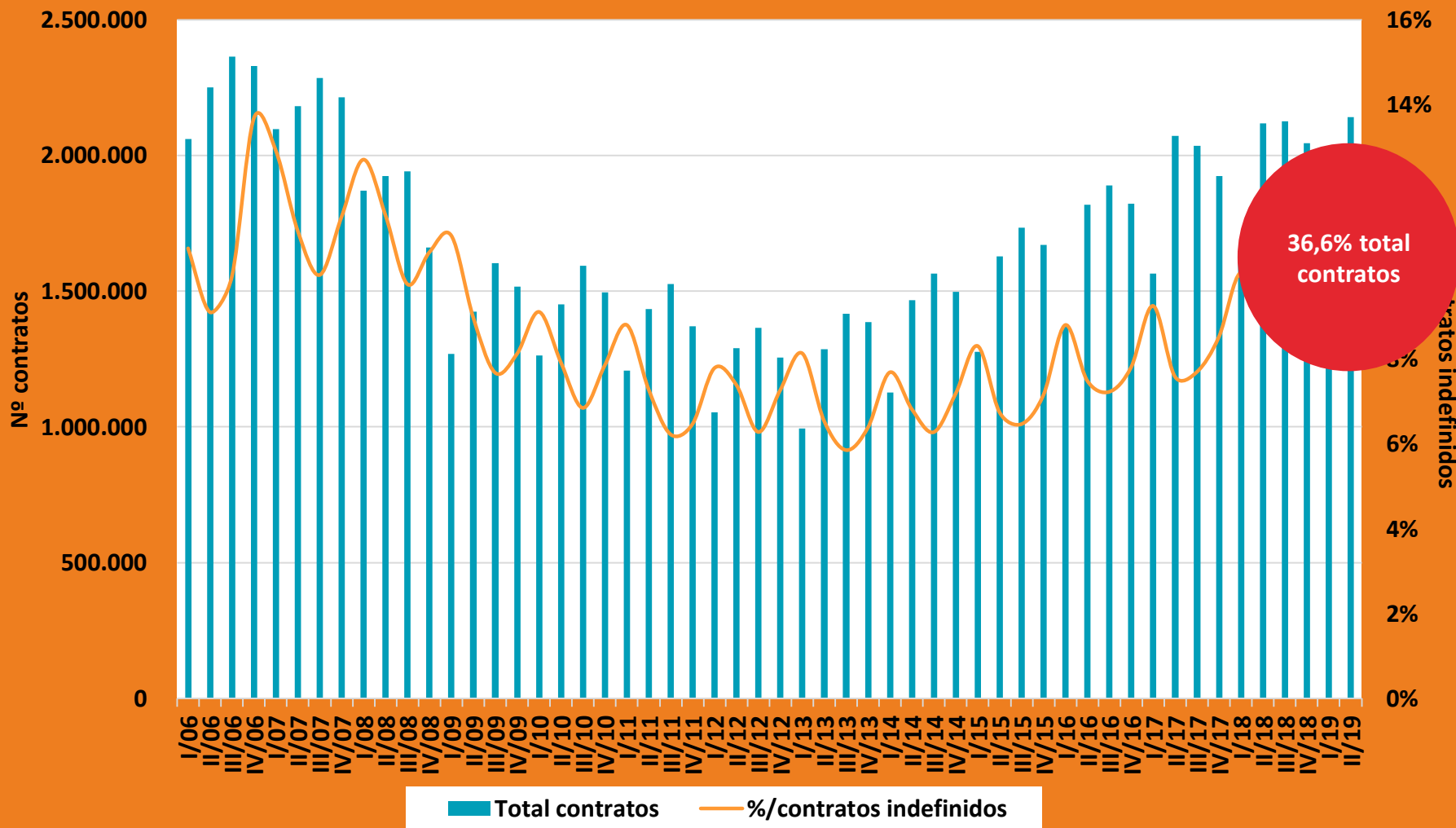


Hombres / parcial: 77%  
Mujeres /parcial: 65%

Nac. Española / parcial: 70%  
Nac. Extranjera /parcial: 70%

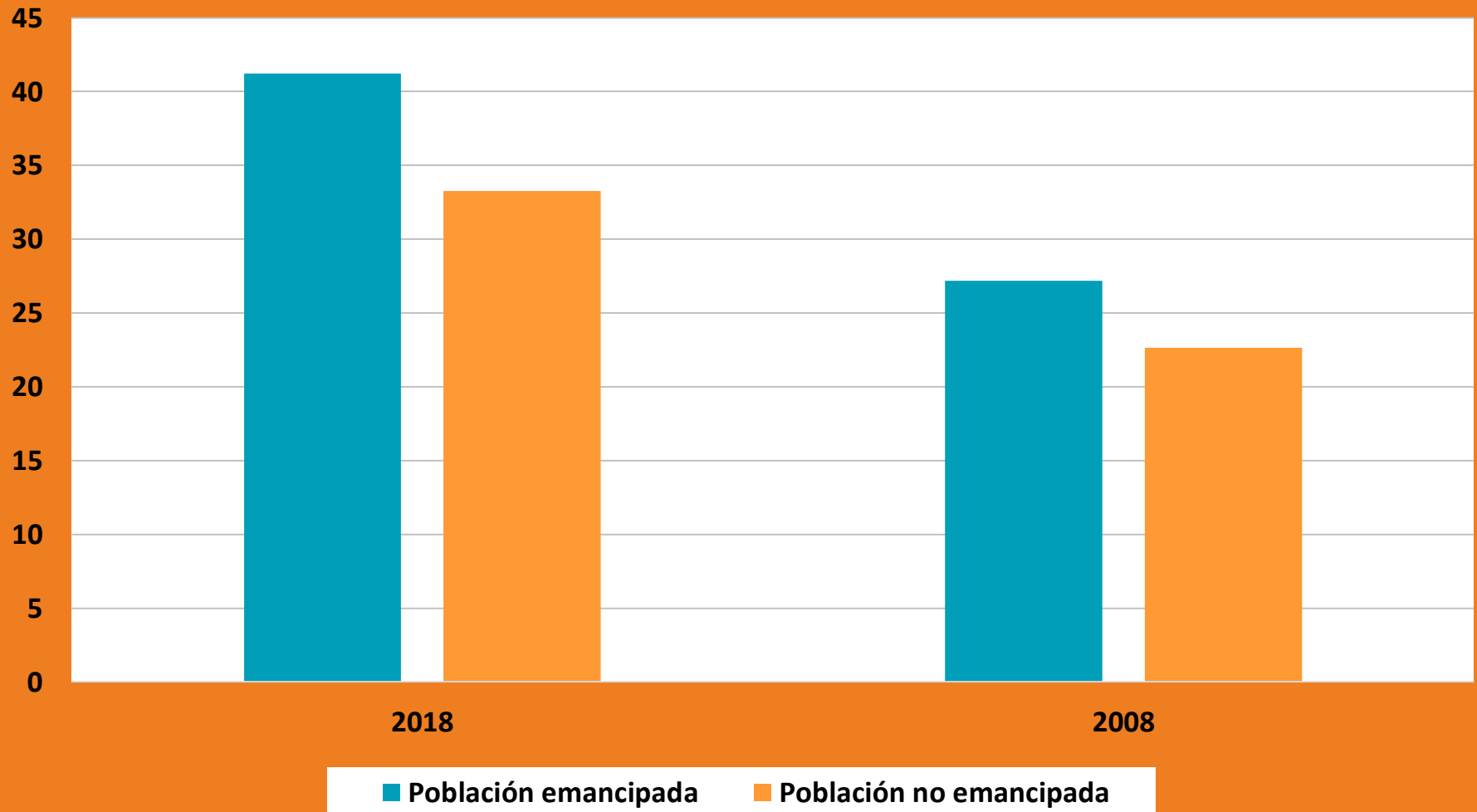
Est. Secundarios obligatorios /parcial: 70%  
Est. Secundarios post obligatorios /parcial: 72%  
Est. Secundarios post superiores /parcial: 67%

# Evolución de la contratación registrada entre la población joven. España



# Tasa AROPE de la población entre 16 y 29 años según su estatus residencial en España. 2008-2018

%/población 16-29 años

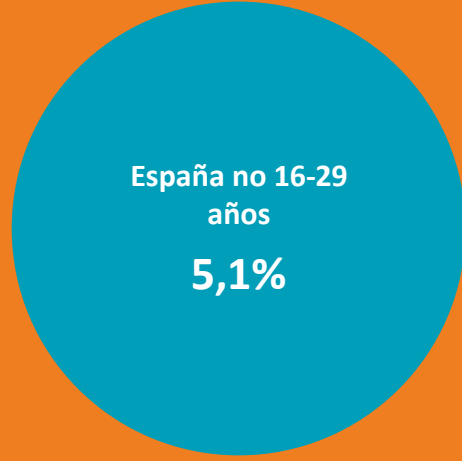
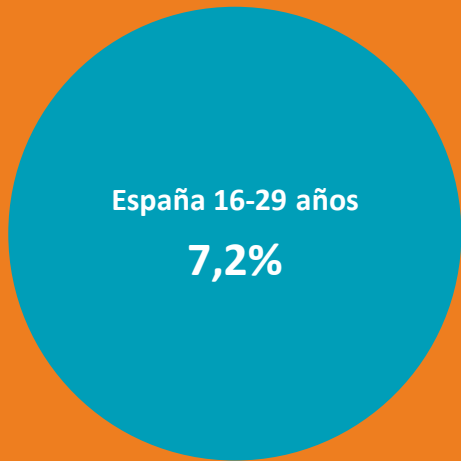


# Población entre 16 y 29 años en hogares con carencias materiales. España 2018

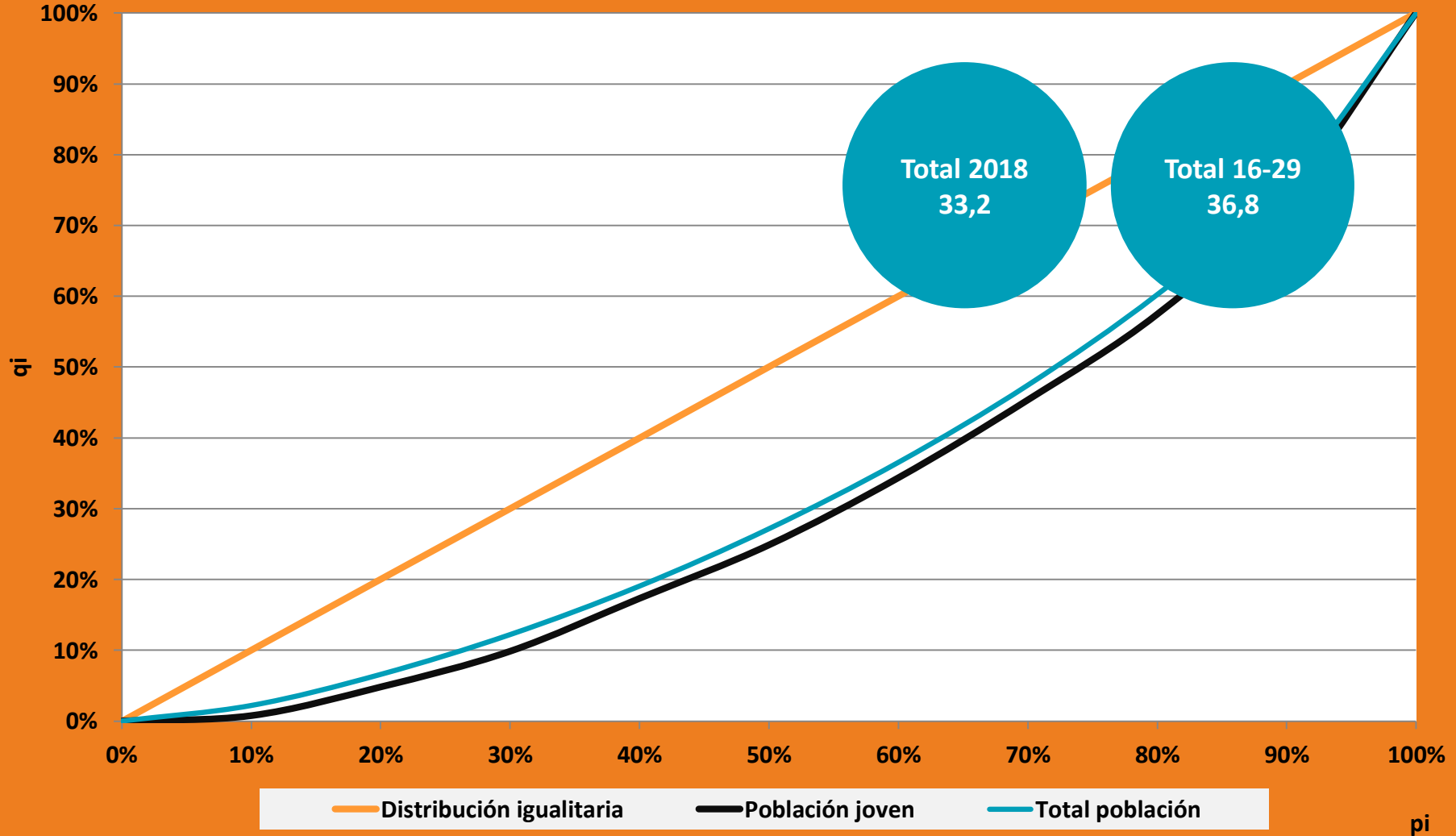
## CON CARENCIA MATERIAL



## CON CARENCIA MATERIAL EXTREMA O SEVERA

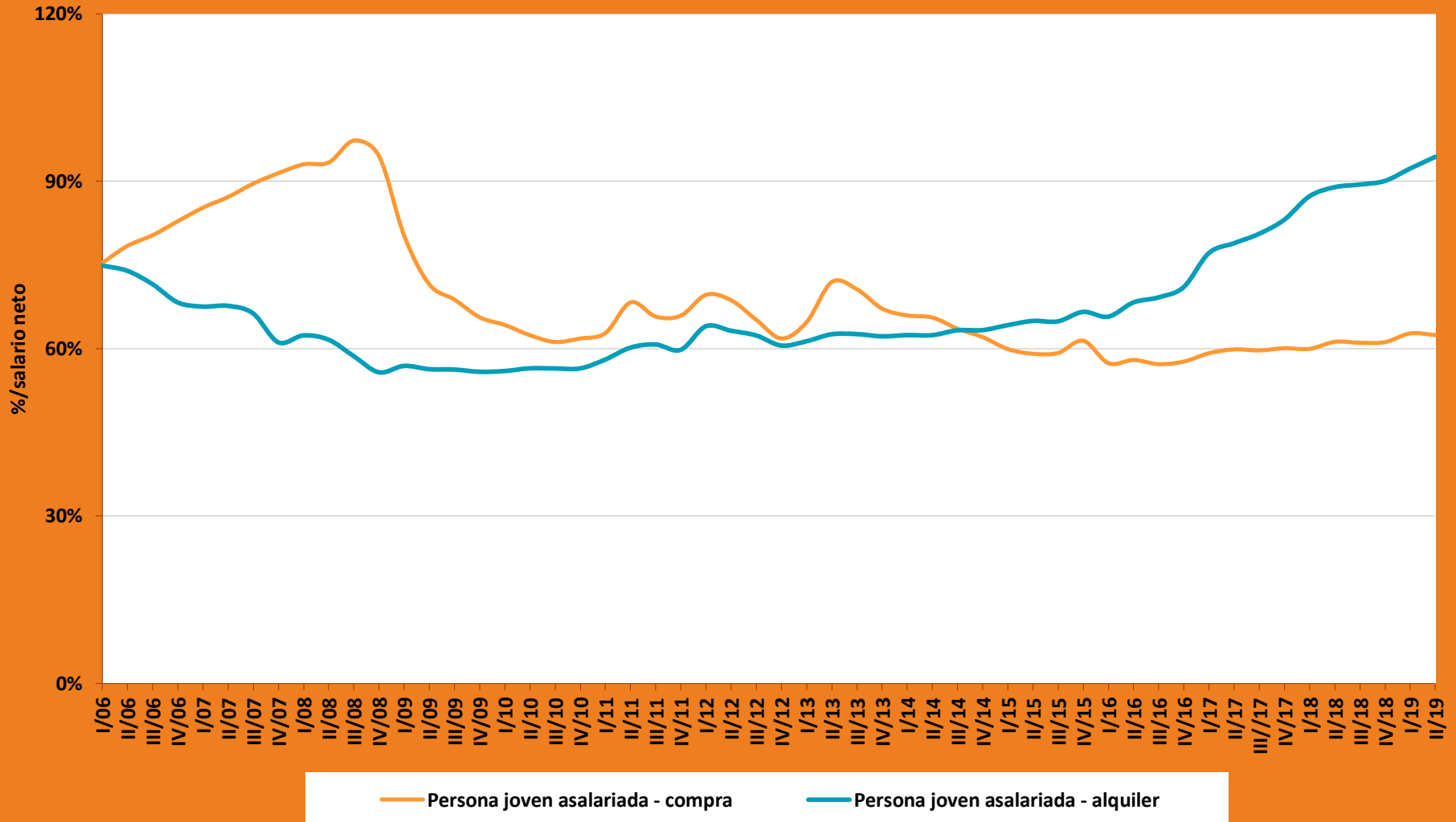


# Desigualdades económicas: coeficiente de Gini



# Población joven y mercado de la vivienda

# Evolución comparada del coste de acceso al mercado de la vivienda en régimen de propiedad y alquiler para una persona joven asalariada I/06-II/19



# Midiendo la exclusión residencial de la población joven en España



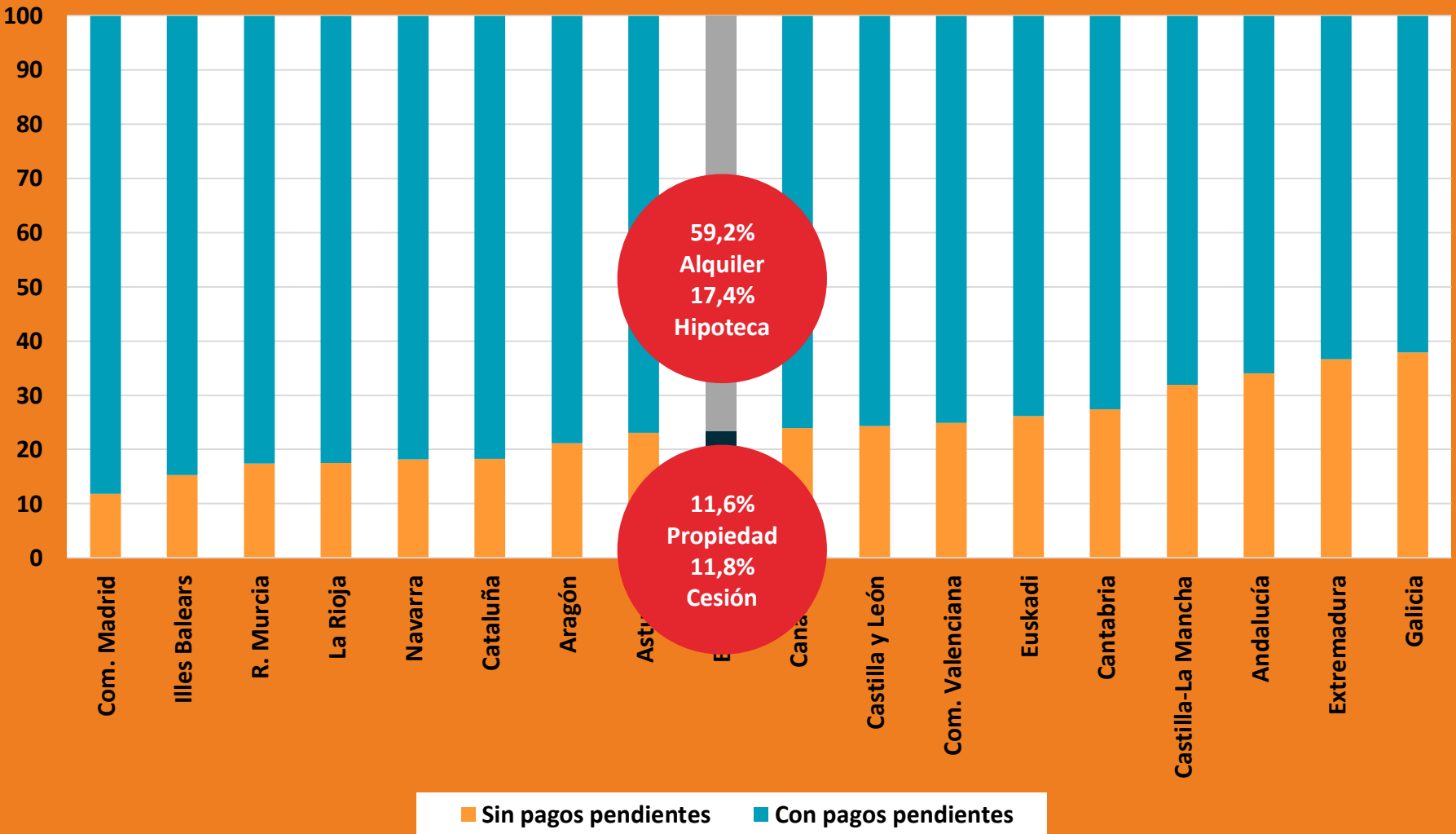
Óptimo de accesibilidad salario: decil 90

Óptimo de accesibilidad hogar: decil 70

Óptimo de accesibilidad salario: --

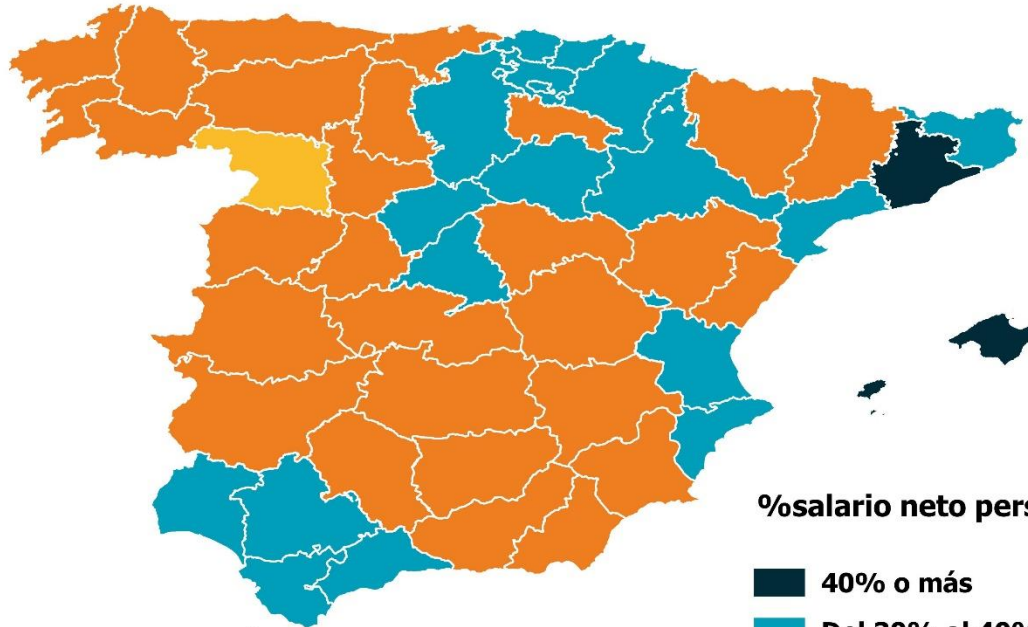
Óptimo de accesibilidad hogar: decil 90

# Población joven emancipada según el pago de la vivienda. 2018



# ¿Acceso a una vivienda entera o parte de una vivienda?

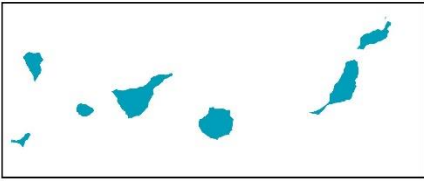
## Coste de acceso al alquiler de un piso compartido



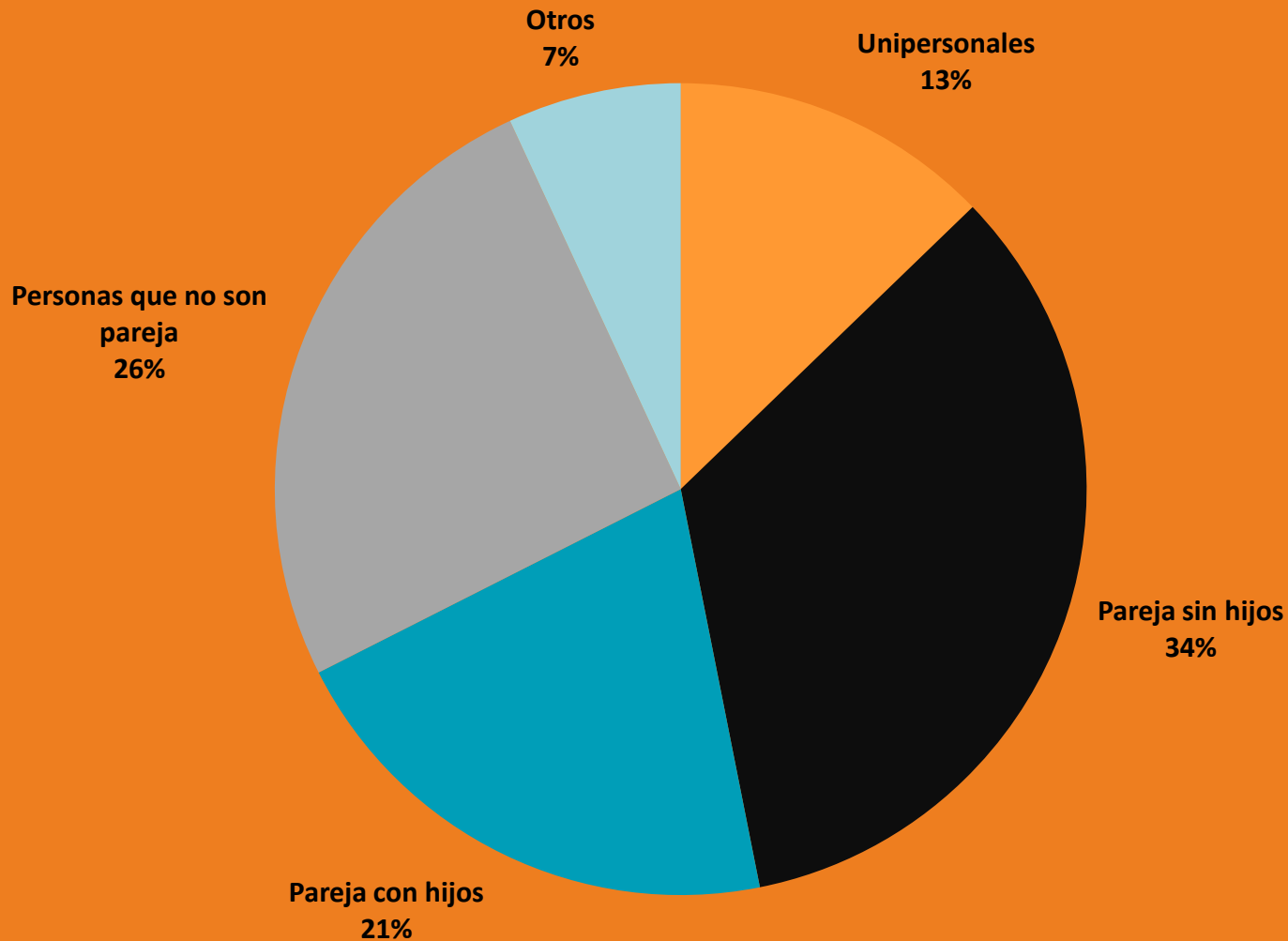
**Máximos:**  
Barcelona (45,8%)  
Palma de Mallorca (44,9%)  
Madrid (39,5%)

**Mínimos:**  
Zamora (17,3%)  
Lugo (21,0%)

- %salario neto persona**
- 40% o más
  - Del 30% al 40%
  - Del 20% al 30%
  - Del 10% al 20%
  - Menos del 10%
  - Sin datos



# Tipo de hogar de las personas jóvenes emancipadas en alquiler en España. 2018



Más información en:

<http://www.cje.org>

<http://bit.ly/MapasobservatorioCJE>

[http://bit.ly/Emancipacion\\_accesoCJE](http://bit.ly/Emancipacion_accesoCJE)

[http://bit.ly/Coste\\_accesoCJE](http://bit.ly/Coste_accesoCJE)

OBSERVATORIO DE EMANCIPACIÓN

# BALANCE GENERAL

1er  
semestre  
2019



Madrid, 17 de diciembre de 2019